





УТВЕРЖДАЮ:

Старший авиационный начальник
посадочной площадки
____ П.В. Карасёв
 25 марта 2015 г.

АЭРОНАВИГАЦИОННЫЙ ПАСПОРТ ПОСАДОЧНОЙ ПЛОЩАДКИ

«МАЛИНОВКА»

Санкт-Петербург
2015 г.

Лист согласования к АНПП «Малиновка»

СОГЛАСОВАНО:

Старший авиационный начальник
аэродрома «Левашово»,
командир в/ч 49719


« 15 » июля 2015г.
А.А. Кизьяков

Начальник Санкт-Петербургского
ЗДТО ОрВД


Д.В. Исаев.
2015г.

Начальник Санкт-Петербургского
РД ЕС ОрВД


« 13 » июля 2015г.
А.М. Минаков

2 СОДЕРЖАНИЕ

Лист согласования.	0-1
Регистрация поправок аэронавигационного паспорта посадочной площадки.	0-2
Контрольный лист	0-3
1. Географические и административные данные посадочной площадки.	1-1
2. Время работы служб и средств по обслуживанию на посадочной площадке.	1-2
3. Данные по перронам.	1-3
4. Данные по рулежным дорожкам (РД).	1-4
5. Данные по местам стоянок воздушных судов посадочной площадки.	1-5
6. Данные по местам проверок высотомеров посадочной площадки.	1-6
7. Данные по препятствиям посадочной площадки радиусом 5 км с центром в контрольной точке посадочной площадки	1-7 – 1-7.11
8. Минимумы посадочной площадки	1-8
9. Физические характеристики посадочной площадки.	1-9
10. Огни приближения и огни ВПП посадочной площадки.	1-10
11. Организация выполнения полетов на посадочной площадке.	1-11
12. Запретные зоны, зоны ограничения полетов, постоянные опасные зоны, специальные зоны.	1-12
13. Данные средств связи на посадочной площадке	1-13
14. Радионавигационные средства и средства посадки посадочной площадки.	1-14
15. Перечень карт (схем) посадочной площадки.	1-15
16. Перечень доказательной документации	1-16
Приложения	2 – 0
Карта посадочной площадки.	2 – 1
Карта наземного движения (огни и знаки руления).	2 – 2
Карта препятствий в R=5 км от контрольной точки посадочной площадки.	2 – 3
Карта препятствий. Фрагмент №1.	2-3.1
Карта маршрутов вылета.	2 – 4
Карта маршрутов прибытия.	2 – 4.1
Карта захода по приборам.	2 – 5
Карта захода на посадку по ПВП.	2 – 6
Схема концентрации и перелета птиц в окрестностях посадочной площадки.	2 – 7
Схема светосигнального оборудования.	2 – 8
Схема продольного профиля оси ВПП посадочной площадки.	2 – 9
Схема выполнения маневра для внеочередного захода на посадку или ухода на запасной аэродром.	2 – 10
Справочная информация	3 - 1
Регистрация сверок (проверок АНППП).	

ЛИСТ СОГЛАСОВАНИЯ

Ф.И.О. лица, ответственного за ведение паспорта посадочной площадки «Малиновка»	Карасёв Павел Викторович	
Занимаемая должность (служба) ответственного лица.	Старший авиационный начальник посадочной площадки	
Приказ (распоряжение) о назначении ответственного лица.	Распоряжение собственника земельного участка	
<i>Наименование службы</i>	<i>Подпись/дата</i>	<i>Расшифровка подписи</i>
-	-	-
-	-	-

КОНТРОЛЬНЫЙ ЛИСТ

Лист		Дата	
1. Титульный лист.		25 марта 2015 г.	
2. Содержание		25 марта 2015 г.	
0-1 Лист согласований.		25 марта 2015 г.	
0 - 2 Регистрация поправок в АНППП.		25 марта 2015 г.	
0 - 3 Контрольный лист		25 марта 2015 г.	
Лист	Дата	Лист	Дата
1 – 1	25 марта 2015 г.	2 – 0	25 марта 2015 г.
1 – 2	25 марта 2015 г.	2 – 1	25 марта 2015 г.
1 – 3	25 марта 2015 г.	2 – 2	25 марта 2015 г.
1 – 4	25 марта 2015 г.	2 – 3	25 марта 2015 г.
1 – 5	25 марта 2015 г.	2 – 3.1	25 марта 2015 г.
1 – 6	25 марта 2015 г.	2 – 4	25 марта 2015 г.
1 – 7 – 1-7.11	25 марта 2015 г.	2 – 4.1	25 марта 2015 г.
1 – 8	25 марта 2015 г.	2 – 5	25 марта 2015 г.
1 – 9	25 марта 2015 г.	2 – 6	25 марта 2015 г.
1 – 10	25 марта 2015 г.	2 – 7	25 марта 2015 г.
1 – 11	25 марта 2015 г.	2 – 8	25 марта 2015 г.
1 – 11.1	25 марта 2015 г.	2 – 9	25 марта 2015 г.
1 – 12	25 марта 2015 г.	2 – 10	25 марта 2015 г.
1 – 13	25 марта 2015 г.	3 - 1	25 марта 2015 г.
1 – 14	25 марта 2015 г.		
1 – 15	25 марта 2015 г.		
1 – 16	25 марта 2015 г.		
Лист		Дата	
Регистрация сверок (проверок АНППП)		25 марта 2015 г.	
В настоящем экземпляре сброшюровано 48 (сорок восемь) листов.			

**1. ГЕОГРАФИЧЕСКИЕ И АДМИНИСТРАТИВНЫЕ ДАННЫЕ
ПОСАДОЧНОЙ ПЛОЩАДКИ «МАЛИНОВКА»**

№ п.п.	Наименования аэронавигационных данных (АНД)	Значение элемента АНД	Доказательная документация
1	2	3	4
1.1	Указатель (индекс) местоположения посадочной площадки	-	-
1.2	Название	«Малиновка»	-
1.3	Наименование собственника посадочной площадки	Карасёв Павел Викторович	-
1.4	Юридический адрес собственника посадочной площадки.	191123 Санкт- Петербург, наб. Робеспьера д. 8, кв. 37	-
1.5	Номер телефона собственника посадочной площадки	+7(921) 757-36-22	-
1.6	Номер факса собственника посадочной площадки	-	-
1.7	Е-mail собственника посадочной площадки	9217573622@mail.ru	-
1.7.1	Е-mail старшего авиационного начальника посадочной площадки	9217573622@mail.ru	-
1.8	Полное название ближайшего к посадочной площадке крупного населенного пункта	Ленинградская область, Выборгский р-н, пос. Симагино	(8)
1.9	Направление и расстояние от центра города или населенного пункта	Посадочная площадка расположена на территории коттеджного поселка «Малая малиновка», 400 м Северо-Западнее пос. Симагино	(8)
1.10	Координаты местоположения контрольной точки посадочной площадки (широта, долгота в градусах, минутах и секундах)	60°17'07"с 029°48'32"в	(1)
1.11	Система координат	ПЗ – 90.02	(1)
1.12	Вид покрытия ВПП посадочной площадки	Камень мощения	(2)
1.13	Превышение (абсолютная высота) контрольной точки посадочной площадки (м)	113 м	(1)
1.14	Магнитное склонение посадочной площадки (в градусах)	+10°	(1)
1.15	Ограничения на посадку на ВПП	до 5 тонн	(2)
1.16	Подразделения, базирующиеся на посадочной площадке	нет	-

2. ВРЕМЯ РАБОТЫ СЛУЖБ И СРЕДСТВ ПО ОБСЛУЖИВАНИЮ ПОСАДОЧНОЙ ПЛОЩАДКИ «МАЛИНОВКА»

№ п.п.	Наименования аэронавигационных данных (АНД)	Значение элемента АНД	Доказате льная документ ация
1	2	3	4
2.1	Администрация посадочной площадки	круглосуточно	-
2.2	Посадочная площадка	по согласованию	-
2.3	Таможня и иммиграционная служба	-	-
2.4	Медицинская и санитарная служба	-	-
2.5	Бюро САИ по проведению инструктажа	-	-
2.6	Бюро информации ОВД	-	-
2.7	Метеорологическое бюро по проведению инструктажа	-	-
2.8	Служба воздушного движения (ОВД)	-	-
2.9	Служба заправки топливом	-	-
2.10	Служба оформления и обработки	-	-
2.11	Служба обеспечения безопасности	круглосуточно	-
2.12	Служба противообледенительной обработки	-	-
2.13	Служба поискового и аварийно- спасательного обеспечения полетов	-	-
2.14	Служба обеспечения бортовым питанием	-	-
2.15	Медицинская служба	-	-
2.16	Аэродромная служба	-	-

3. ДАННЫЕ ПО ПЕРРОНАМ ПОСАДОЧНОЙ ПЛОЩАДКИ «МАЛИНОВКА»

№ п.п.	Наименования аэронавигационных данных (АНД)	Значение элемента АНД	Доказательная документация
Перроны на посадочной площадке отсутствуют.			
1	2	3	4
3.1	Наименование перрона	-	
3.1.1	Тип покрытия перрона	-	
3.1.2	Прочность покрытия перрона (PCN) ¹⁾	-	
3.1.3	Обозначение точки границы перрона	-	
3.1.4	Координаты точки границы перрона (широта, долгота в градусах, минутах, секундах)	-	

¹⁾ PCN – классификационное число покрытия ВПП.

**4. ДАННЫЕ ПО РУЛЕЖНЫМ ДОРОЖКАМ (РД)
ПОСАДОЧНОЙ ПЛОЩАДКИ «МАЛИНОВКА»**

№ п.п.	Наименования аэронавигационных данных (АНД)	Значение элемента АНД	Доказательная документация
Рулежные дорожки на посадочной площадке отсутствуют.			
1	2	3	4
4.1	РД:	-	-
4.1.1	Обозначение РД	-	-
4.1.2	Тип покрытия РД	-	-
4.1.3	Прочность покрытия РД (PCN)	-	-
4.1.4	Протяженность РД (м)	-	-
4.1.5	Ширина РД (м)	-	-
4.1.6	Маркировка РД	-	-
4.1.7	Истинный пеленг (азимут) РД (в градусах и сотых долях градуса)	-	-
4.1.8	Магнитный пеленг (азимут) РД (в градусах и сотых долях градуса)	-	-

**5. ДАННЫЕ ПО МЕСТАМ СТОЯНОК ВОЗДУШНЫХ СУДОВ
ПОСАДОЧНОЙ ПЛОЩАДКИ «МАЛИНОВКА»**

№ п.п.	Наименования аэронавигационных данных (АНД)	Значение элемента АНД	Доказательная документация
<p align="center">Стоянки ВС на посадочной площадке отсутствуют. Для стоянок используется зоны приземления и отрыва (TLOF) посадочной площадки.</p>			
1	2	3	4
5.1	Обозначение	Н	-
5.1.1	Координаты местоположения точки установки переднего колеса (широта, долгота в градусах, минутах, секундах)	60°17'07"с 029°48'32"в	(1)
5.1.2	Прочность покрытия (PCN)	до 5 тонн	(9)
5.1.3	Тип покрытия	камень мощения	(2)

**6. ДАННЫЕ ПО МЕСТАМ ПРОВЕРКИ ВЫСОТОМЕРОВ
ПОСАДОЧНОЙ ПЛОЩАДКИ «МАЛИНОВКА»**

№ п.п.	Наименования аэронавигационных данных (АНД)	Значение элемента АНД	Доказательная документация
<p align="center">Специальные места для проверок высотомеров на посадочной площадке отсутствуют. Для проверки высотомеров используется зона приземления и отрыва (TLOF)</p>			
1	2	3	4
6.1	Местоположение	TLOF	
6.2	Превышение (абсолютная высота) (м)	113	(1)
6.3	Геодезическая высота ¹⁾ (м)	117	(1)

¹⁾ Геодезическая высота – высота, измеренная относительно поверхности эллипсоида.

**7. ДАННЫЕ ПО ПРЕПЯТСТВИЯМ ПОСАДОЧНОЙ ПЛОЩАДКИ
В РАДИУСЕ 5 КМ С ЦЕНТРОМ В КОНТРОЛЬНОЙ ТОЧКЕ
ПОСАДОЧНОЙ ПЛОЩАДКИ «МАЛИНОВКА»**

Идентификатор (№ п.п.) препятствия	Наименование препятствия	Широта препятствия (в градусах, минутах, секундах)	Долгота препятствия (в градусах, минутах, секундах)	Превышение (абсолютная высота) (м)	Геодезическая высота (м)	Вид / цвет марки ровки	Доказательная документация
1	2	3	4	5	6	7	8
7.1 Препятствия в радиусе 5 км от КТА посадочной площадки							
200001 ¹⁾	Мачта связи	60°17'3.71"C	29°48'39.44"B	165	182	Д/Н красные	(1)
200002	Мачта связи	60°16'44.27"C	29°49'11.58"B	166	183	Д/Н красные	
200003	здание	60°17'5.73"C	29°48'22.43"B	121	138	нет	
200004	здание	60°17'6.17"C	29°48'21.39"B	121	138	нет	
200005	здание	60°17'7.20"C	29°48'30.63"B	121	139	нет	
200006	здание	60°17'5.81"C	29°48'23.69"B	122	139	нет	
200007	здание	60°17'5.12"C	29°48'23.62"B	122	140	нет	
200008	здание	60°17'5.21"C	29°48'25.35"B	121	139	нет	
200009	здание	60°17'4.64"C	29°48'24.72"B	121	139	нет	
200010	здание	60°17'4.45"C	29°48'26.88"B	121	139	нет	
200011	здание	60°17'4.57"C	29°48'31.69"B	121	139	нет	
200012	здание	60°17'4.09"C	29°48'28.21"B	121	139	нет	
200013	здание	60°17'3.75"C	29°48'29.02"B	121	139	нет	
200014	здание	60°17'2.93"C	29°48'30.41"B	121	139	нет	
200015	здание	60°17'2.66"C	29°48'34.18"B	121	139	нет	
200016	здание	60°17'1.85"C	29°48'31.06"B	121	139	нет	
200017	здание	60°17'1.70"C	29°48'34.88"B	121	138	нет	
200018	здание	60°17'0.79"C	29°48'31.52"B	115	128	нет	
200019	здание	60°17'0.94"C	29°48'35.45"B	118	135	нет	
200020	здание	60°16'59.76"C	29°48'32.11"B	117	134	нет	
200021	здание	60°16'58.74"C	29°48'32.78"B	117	134	нет	
200022	здание	60°16'59.44"C	29°48'35.67"B	117	134	нет	
200023	здание	60°16'59.71"C	29°48'36.96"B	117	134	нет	
200024	здание	60°17'0.05"C	29°48'38.76"B	117	134	нет	
200025	здание	60°17'0.54"C	29°48'40.73"B	117	134	нет	
200026	здание	60°16'57.79"C	29°48'33.12"B	115	132	нет	
200027	здание	60°16'59.74"C	29°48'41.87"B	116	133	нет	
200028	здание	60°16'56.76"C	29°48'33.75"B	114	131	нет	
200029	здание	60°16'58.32"C	29°48'35.65"B	115	132	нет	

200030	здание	60°16'57.64"C	29°48'36.39"B	115	132	нет	(1)
200031	здание	60°16'56.65"C	29°48'36.64"B	115	132	нет	
200032	здание	60°16'59.11"C	29°48'39.18"B	117	133	нет	
200033	здание	60°16'58.34"C	29°48'39.79"B	116	133	нет	
200034	здание	60°16'57.55"C	29°48'40.72"B	115	132	нет	
200035	здание	60°16'59.01"C	29°48'42.06"B	115	132	нет	
200036	здание	60°16'58.21"C	29°48'42.67"B	115	132	нет	
200037	здание	60°16'57.51"C	29°48'43.29"B	115	132	нет	
200038	здание	60°16'57.84"C	29°48'44.61"B	115	132	нет	
200039	здание	60°16'56.76"C	29°48'44.00"B	114	131	нет	
200040	здание	60°16'56.07"C	29°48'44.65"B	114	131	нет	
200041	здание	60°16'55.36"C	29°48'45.08"B	114	131	нет	
200042	здание	60°16'54.93"C	29°48'47.55"B	115	132	нет	
200043	здание	60°16'54.72"C	29°48'45.72"B	114	131	нет	
200044	здание	60°16'54.06"C	29°48'47.26"B	115	132	нет	
200045	здание	60°16'53.21"C	29°48'35.54"B	112	129	нет	(1)
200046	здание	60°16'53.10"C	29°48'38.37"B	112	129	нет	
200047	здание	60°16'53.64"C	29°48'40.18"B	113	130	нет	
200048	здание	60°16'53.96"C	29°48'42.07"B	114	131	нет	
200049	здание	60°16'54.20"C	29°48'43.70"B	114	131	нет	
200050	здание	60°16'52.12"C	29°48'36.22"B	112	129	нет	
200051	здание	60°16'52.21"C	29°48'38.87"B	112	129	нет	
200052	здание	60°16'51.12"C	29°48'36.92"B	113	130	нет	
200053	здание	60°16'50.58"C	29°48'38.42"B	112	128	нет	
200054	здание	60°16'49.78"C	29°48'38.08"B	112	129	нет	
200055	здание	60°16'52.55"C	29°48'45.63"B	112	129	нет	
200056	здание	60°16'51.54"C	29°48'43.25"B	112	129	нет	
200057	граница леса	60°17'9.53"C	29°48'44.44"B	132	149	нет	
200058	граница леса	60°17'8.78"C	29°48'55.12"B	133	150	нет	
200059	граница леса	60°17'12.59"C	29°49'17.31"B	116	133	нет	
200060	граница леса	60°17'9.92"C	29°49'24.19"B	110	127	нет	
200061	граница леса	60°17'7.61"C	29°48'27.99"B	137	154	нет	
200062	граница леса	60°17'7.34"C	29°48'20.14"B	146	163	нет	
200063	граница леса	60°17'4.72"C	29°48'22.54"B	142	159	нет	
200064	граница леса	60°17'2.89"C	29°48'27.55"B	141	158	нет	
200065	граница леса	60°16'59.17"C	29°48'30.32"B	130	147	нет	
200066	граница леса	60°16'55.41"C	29°48'32.92"B	130	147	нет	
200067	граница леса	60°16'52.19"C	29°48'34.07"B	130	147	нет	
200068	граница леса	60°16'49.15"C	29°48'36.40"B	130	147	нет	
200069	граница леса	60°16'50.32"C	29°48'42.78"B	126	143	нет	
200070	граница леса	60°16'51.72"C	29°48'48.68"B	127	144	нет	
200071	граница леса	60°16'53.58"C	29°48'49.35"B	128	145	нет	
200072	граница леса	60°17'1.01"C	29°48'42.50"B	133	150	нет	
200073	граница леса	60°17'2.41"C	29°48'41.76"B	133	150	нет	
200074	граница леса	60°17'4.16"C	29°49'32.86"B	110	127	нет	
200075	граница леса	60°16'60.00"C	29°49'38.26"B	101	118	нет	
200076	граница леса	60°16'58.38"C	29°49'46.82"B	96	113	нет	
200077	граница леса	60°16'51.71"C	29°49'53.28"B	91	108	нет	
200078	граница леса	60°16'47.18"C	29°49'57.38"B	97	114	нет	
200079	граница леса	60°16'43.89"C	29°50'10.34"B	95	112	нет	

200080	граница леса	60°16'39.32"C	29°50'21.96"B	91	108	нет	
200081	граница леса	60°16'32.48"C	29°50'25.62"B	95	112	нет	
200082	граница леса	60°16'21.84"C	29°50'33.14"B	92	109	нет	
200083	граница леса	60°16'30.11"C	29°49'49.17"B	100	117	нет	
200084	граница леса	60°16'25.85"C	29°49'59.20"B	106	123	нет	
200085	граница леса	60°16'14.52"C	29°50'3.56"B	93	100	нет	
200086	граница леса	60°16'12.65"C	29°49'38.92"B	112	129	нет	(1)
200087	граница леса	60°16'15.83"C	29°49'50.88"B	103	120	нет	
200088	граница леса	60°16'34.57"C	29°49'25.71"B	120	137	нет	
200089	граница леса	60°16'27.41"C	29°49'17.19"B	114	131	нет	
200090	граница леса	60°16'29.45"C	29°49'38.39"B	116	133	нет	
200091	граница леса	60°16'34.34"C	29°49'33.77"B	118	135	нет	
200092	граница леса	60°16'50.22"C	29°49'1.07"B	125	142	нет	
200093	граница леса	60°16'38.29"C	29°49'12.68"B	123	140	нет	
200094	граница леса	60°16'44.83"C	29°48'43.98"B	125	142	нет	
200095	граница леса	60°16'36.66"C	29°48'59.10"B	124	141	нет	
200096	граница леса	60°16'44.45"C	29°49'17.14"B	126	143	нет	
200097	граница леса	60°17'10.19"C	29°48'35.25"B	144	161	нет	
200098	граница леса	60°17'12.23"C	29°48'3.18"B	115	132	нет	
200099	граница леса	60°16'41.07"C	29°48'26.15"B	120	137	нет	
200100	граница леса	60°16'35.90"C	29°48'16.31"B	115	132	нет	
200101	граница леса	60°16'31.43"C	29°48'12.81"B	106	123	нет	
200102	граница леса	60°16'21.36"C	29°48'9.13"B	96	113	нет	
200103	граница леса	60°16'14.82"C	29°48'20.83"B	92	109	нет	
200104	граница леса	60°16'14.30"C	29°48'31.60"B	87	104	нет	
200105	граница леса	60°16'18.61"C	29°48'43.84"B	93	110	нет	
200106	граница леса	60°16'18.85"C	29°48'52.70"B	93	110	нет	
200107	граница леса	60°16'13.80"C	29°49'3.64"B	91	108	нет	
200108	граница леса	60°16'1.97"C	29°49'30.06"B	97	114	нет	
200109	граница леса	60°16'45.58"C	29°48'51.91"B	124	131	нет	
200110	опора ЛЭП	29°48'51.91"B	29°48'36.83"B	126	143	нет	
200111	опора ЛЭП	60°17'8.01"C	29°48'33.26"B	129	146	нет	
200112	опора ЛЭП	60°17'9.04"C	29°48'29.86"B	131	148	нет	
200113	опора ЛЭП	60°17'9.49"C	29°48'24.95"B	134	151	нет	
200114	опора ЛЭП	60°17'9.76"C	29°48'19.59"B	129	135	нет	(1)
200115	опора ЛЭП	60°17'10.15"C	29°48'15.04"B	118	135	нет	
200116	опора ЛЭП	60°17'10.26"C	29°48'10.91"B	109	126	нет	
200117	опора ЛЭП	60°17'10.49"C	29°48'6.65"B	105	122	нет	
200118	опора ЛЭП	60°17'10.31"C	29°48'2.21"B	101	118	нет	
200119	опора ЛЭП	60°17'10.11"C	29°47'57.63"B	99	116	нет	
200120	опора ЛЭП	60°17'11.13"C	29°47'53.42"B	98	115	нет	
200121	опора ЛЭП	60°17'11.57"C	29°47'49.30"B	96	113	нет	
200122	опора ЛЭП	60°17'11.71"C	29°47'44.99"B	96	113	нет	
200123	опора ЛЭП	60°17'12.02"C	29°47'41.27"B	97	114	нет	
200124	опора ЛЭП	60°17'12.23"C	29°47'37.70"B	100	117	нет	
200125	опора ЛЭП	60°17'12.52"C	29°47'33.41"B	100	117	нет	
200126	опора ЛЭП	60°17'12.72"C	29°47'29.87"B	99	116	нет	
200127	опора ЛЭП	60°17'12.88"C	29°47'26.63"B	99	116	нет	
200128	опора ЛЭП	60°17'13.03"C	29°47'23.78"B	98	115	нет	

200129	опора ЛЭП	60°17'13.55"C	29°47'16.70"B	98	115	нет	
200130	опора ЛЭП	60°17'14.11"C	29°47'8.68"B	100	117	нет	
200131	опора ЛЭП	60°17'14.27"C	29°47'4.91"B	111	128	нет	
200132	опора ЛЭП	60°17'14.37"C	29°47'1.66"B	112	129	нет	
200133	опора ЛЭП	60°17'14.80"C	29°46'58.41"B	111	128	нет	
200134	опора ЛЭП	60°17'15.68"C	29°46'55.38"B	100	117	нет	
200135	опора ЛЭП	60°17'16.29"C	29°47'1.82"B	100	117	нет	
200136	опора ЛЭП	60°17'17.08"C	29°46'52.42"B	96	113	нет	
200137	опора ЛЭП	60°17'20.48"C	29°46'52.37"B	94	111	нет	
200138	опора ЛЭП	60°17'22.98"C	29°46'50.91"B	95	112	нет	
200139	опора ЛЭП	60°17'24.86"C	29°46'49.32"B	95	112	нет	
200140	опора ЛЭП	60°17'26.80"C	29°46'47.30"B	93	110	нет	
200141	опора ЛЭП	60°17'28.71"C	29°46'44.38"B	92	109	нет	
200142	опора ЛЭП	60°17'30.20"C	29°46'40.64"B	93	110	нет	
200143	опора ЛЭП	60°17'30.84"C	29°46'36.81"B	94	111	нет	(1)
200144	опора ЛЭП	60°17'31.83"C	29°46'33.53"B	98	113	нет	
200145	опора ЛЭП	60°17'32.95"C	29°46'30.20"B	98	115	нет	
200146	опора ЛЭП	60°17'34.25"C	29°46'26.47"B	98	115	нет	
200147	опора ЛЭП	60°17'35.28"C	29°46'23.40"B	98	115	нет	
200148	опора ЛЭП	60°17'36.74"C	29°46'19.61"B	97	114	нет	
200149	опора ЛЭП	60°17'37.66"C	29°46'16.99"B	96	113	нет	
200150	опора ЛЭП	60°17'38.42"C	29°46'13.89"B	96	113	нет	
200151	опора ЛЭП	60°17'39.52"C	29°46'10.41"B	96	113	нет	
200152	опора ЛЭП	60°17'40.54"C	29°46'7.73"B	93	113	нет	
200153	опора ЛЭП	60°17'41.13"C	29°46'5.01"B	91	108	нет	
200154	опора ЛЭП	60°17'42.00"C	29°46'2.72"B	89	106	нет	
200155	опора ЛЭП	60°17'42.57"C	29°46'1.07"B	89	106	нет	
200156	опора ЛЭП	60°17'43.40"C	29°45'58.52"B	89	106	нет	
200157	опора ЛЭП	60°17'44.10"C	29°45'56.41"B	90	107	нет	
200158	опора ЛЭП	60°17'44.98"C	29°45'53.56"B	91	108	нет	
200159	опора ЛЭП	60°17'45.59"C	29°45'51.63"B	92	109	нет	
200160	опора ЛЭП	60°17'46.45"C	29°45'49.56"B	92	109	нет	
200161	опора ЛЭП	60°17'47.29"C	29°45'47.66"B	92	109	нет	
200162	опора ЛЭП	60°17'48.03"C	29°45'45.16"B	91	108	нет	
200163	опора ЛЭП	60°17'49.28"C	29°45'42.20"B	90	107	нет	
200164	опора ЛЭП	60°17'50.25"C	29°45'39.08"B	90	107	нет	
200165	опора ЛЭП	60°17'51.39"C	29°45'35.67"B	90	107	нет	
200166	опора ЛЭП	60°17'52.67"C	29°45'31.98"B	90	107	нет	
200167	опора ЛЭП	60°17'53.73"C	29°45'29.13"B	91	108	нет	
200168	опора ЛЭП	60°17'54.77"C	29°45'26.18"B	92	109	нет	
200169	опора ЛЭП	60°17'55.78"C	29°45'22.99"B	92	109	нет	
200170	опора ЛЭП	60°17'56.91"C	29°45'19.64"B	91	108	нет	
200171	опора ЛЭП	60°17'57.98"C	29°45'16.20"B	90	107	нет	
200172	опора ЛЭП	60°17'58.85"C	29°45'13.11"B	91	108	нет	
200173	опора ЛЭП	60°17'59.90"C	29°45'9.67"B	91	108	нет	
200174	опора ЛЭП	60°18'1.17"C	29°45'6.53"B	91	108	нет	
200175	опора ЛЭП	60°18'2.31"C	29°45'3.05"B	91	108	нет	(1)
200176	опора ЛЭП	60°18'3.54"C	29°45'0.12"B	91	108	нет	
200177	опора ЛЭП	60°18'4.48"C	29°44'56.52"B	90	107	нет	
200178	опора ЛЭП	60°18'4.62"C	29°44'53.44"B	90	107	нет	

200179	опора ЛЭП	60°18'4.59"C	29°44'50.15"B	90	107	нет	
200180	опора ЛЭП	60°18'4.47"C	29°44'46.94"B	90	107	нет	
200181	опора ЛЭП	60°18'4.35"C	29°44'44.07"B	89	106	нет	
200182	опора ЛЭП	60°18'4.55"C	29°44'40.55"B	89	106	нет	
200183	опора ЛЭП	60°18'4.36"C	29°44'37.09"B	88	105	нет	
200184	опора ЛЭП	60°18'4.17"C	29°44'33.81"B	86	103	нет	
200185	опора ЛЭП	60°18'4.12"C	29°44'30.69"B	84	101	нет	
200186	опора ЛЭП	60°18'4.00"C	29°44'27.65"B	85	102	нет	
200187	опора ЛЭП	60°18'3.87"C	29°44'24.76"B	86	103	нет	
200188	опора ЛЭП	60°18'3.86"C	29°44'21.57"B	87	104	нет	
200189	опора ЛЭП	60°18'3.82"C	29°44'18.10"B	88	105	нет	
200190	опора ЛЭП	60°18'3.84"C	29°44'15.31"B	89	106	нет	
200191	опора ЛЭП	60°18'3.88"C	29°44'12.25"B	90	107	нет	
200192	опора ЛЭП	60°18'3.74"C	29°44'9.66"B	91	108	нет	
200193	опора ЛЭП	60°18'3.73"C	29°44'7.25"B	91	108	нет	
200194	опора ЛЭП	60°18'3.83"C	29°44'4.37"B	90	107	нет	
200195	опора ЛЭП	60°18'3.81"C	29°44'0.88"B	88	105	нет	
200196	опора ЛЭП	60°18'3.89"C	29°43'57.65"B	97	104	нет	
200197	опора ЛЭП	60°18'3.89"C	29°43'53.82"B	85	102	нет	
200198	опора ЛЭП	60°18'3.91"C	29°43'50.49"B	85	102	нет	
200199	опора ЛЭП	60°18'3.62"C	29°43'46.87"B	85	102	нет	
200200	опора ЛЭП	60°18'3.29"C	29°43'43.66"B	83	100	нет	(1)
200201	опора ЛЭП	60°18'3.21"C	29°43'39.97"B	77	94	нет	
200202	опора ЛЭП	60°17'18.20"C	29°46'46.42"B	109	126	нет	
200203	опора ЛЭП	60°17'16.65"C	29°46'33.46"B	107	124	нет	
200204	опора ЛЭП	60°17'15.93"C	29°46'20.31"B	104	121	нет	
200205	опора ЛЭП	60°17'15.31"C	29°46'7.11"B	101	118	нет	
200206	опора ЛЭП	60°17'14.55"C	29°45'54.95"B	100	117	нет	
200207	опора ЛЭП	60°17'13.69"C	29°45'40.84"B	100	117	нет	
200208	опора ЛЭП	60°17'13.03"C	29°45'28.96"B	97	114	нет	
200209	опора ЛЭП	60°17'12.36"C	29°45'15.49"B	90	107	нет	
200210	опора ЛЭП	60°17'11.11"C	29°44'51.70"B	82	99	нет	
200211	опора ЛЭП	60°17'6.25"C	29°44'36.01"B	84	101	нет	
200212	опора ЛЭП	60°17'9.67"C	29°44'40.23"B	83	100	нет	
200213	опора ЛЭП	60°16'56.55"C	29°44'22.62"B	90	107	нет	
200214	опора ЛЭП	60°16'56.55"C	29°44'22.62"B	92	109	нет	
200215	опора ЛЭП	60°17'1.07"C	29°44'28.65"	92	109	нет	
200216	опора ЛЭП	60°17'11.42"C	29°45'0.99"B	84	101	нет	
200217	опора ЛЭП	60°17'19.81"C	29°46'59.13"B	85	105	нет	
200218	опора ЛЭП	60°17'21.42"C	29°47'11.99"B	88	108	нет	
200219	опора ЛЭП	60°17'22.63"C	29°47'24.94"B	84	104	нет	
200220	опора ЛЭП	60°17'24.24"C	29°47'37.77"B	84	104	нет	
200221	опора ЛЭП	60°17'25.09"C	29°47'43.41"B	86	106	нет	
200222	опора ЛЭП	60°17'26.65"C	29°47'56.74"B	86	106	нет	
200223	опора ЛЭП	60°17'25.31"C	29°47'49.16"B	86	106	нет	
200224	опора ЛЭП	60°17'28.13"C	29°48'9.27"B	83	103	нет	
200225	опора ЛЭП	60°17'29.23"C	29°48'19.00"B	95	115	нет	
200226	опора ЛЭП	60°17'30.30"C	29°48'27.11"B	96	116	нет	
200227	опора ЛЭП	60°17'31.56"C	29°48'39.16"B	101	121	нет	
200228	опора ЛЭП	60°17'32.96"C	29°48'50.04"B	102	122	нет	

200229	опора ЛЭП	60°17'33.77"C	29°48'59.30"B	100	120	нет	
200230	опора ЛЭП	60°17'35.57"C	29°49'11.84"B	95	115	нет	
200231	опора ЛЭП	60°17'38.48"C	29°49'24.54"B	88	108	нет	
200232	опора ЛЭП	60°17'41.44"C	29°49'37.01"B	96	116	нет	
200233	опора ЛЭП	60°17'45.42"C	29°49'46.75"B	100	120	нет	
200234	опора ЛЭП	60°17'49.53"C	29°49'56.23"B	102	122	нет	
200235	опора ЛЭП	60°17'53.03"C	29°50'4.64"B	108	128	нет	
200236	опора ЛЭП	60°17'47.99"C	29°50'2.81"B	99	148	нет	
200237	опора ЛЭП	60°17'41.80"C	29°50'13.99"B	98	147	нет	(1)
200238	опора ЛЭП	60°17'34.98"C	29°50'25.70"B	106	155	нет	
200239	опора ЛЭП	60°17'28.38"C	29°50'37.87"B	102	151	нет	
200240	опора ЛЭП	60°17'23.43"C	29°50'46.27"B	111	160	нет	
200241	опора ЛЭП	60°17'18.88"C	29°50'51.14"B	108	157	нет	
200242	опора ЛЭП	60°17'15.14"C	29°51'0.68"B	103	152	нет	
200243	опора ЛЭП	60°17'7.11"C	29°51'15.19"B	108	157	нет	
200244	опора ЛЭП	60°17'13.17"C	29°51'56.48"B	118	167	нет	
200245	опора ЛЭП	60°16'59.24"C	29°51'29.30"B	101	150	нет	
200246	опора ЛЭП	60°16'48.54"C	29°51'45.92"B	158	175	нет	
200247	опора ЛЭП	60°16'29.86"C	29°52'18.04"B	164	181	нет	
200248	опора ЛЭП	60°16'38.59"C	29°52'2.44"B	164	181	нет	
200249	опора ЛЭП	60°16'24.77"C	29°52'26.60"B	160	177	нет	
200250	опора ЛЭП	60°16'20.11"C	29°52'35.03"B	162	179	нет	
200251	опора ЛЭП	60°16'15.10"C	29°52'37.61"B	161	178	нет	
200252	опора ЛЭП	60°16'13.74"C	29°52'39.42"B	156	173	нет	
200253	опора ЛЭП	60°16'14.38"C	29°52'42.42"B	158	175	нет	
200254	опора ЛЭП	60°16'12.73"C	29°52'41.54"B	156	173	нет	
200255	опора ЛЭП	60°16'13.44"C	29°52'44.24"B	169	186	нет	
200256	опора ЛЭП	60°16'13.32"C	29°52'25.34"B	168	185	нет	
200257	опора ЛЭП	60°16'12.49"C	29°52'27.10"B	166	183	нет	
200258	опора ЛЭП	60°16'11.31"C	29°52'28.29"B	165	182	нет	
200259	опора ЛЭП	60°16'10.68"C	29°52'30.46"B	155	172	нет	
200260	опора ЛЭП	60°16'15.04"C	29°52'44.42"	152	169	нет	
200261	опора ЛЭП	60°16'11.46"C	29°52'51.00"B	152	169	нет	
200262	опора ЛЭП	60°16'8.72"C	29°52'54.02"B	150	167	нет	
200263	опора ЛЭП	60°16'11.80"C	29°52'55.49"B	149	166	нет	
200264	опора ЛЭП	60°16'6.25"C	29°53'3.02"B	153	160	нет	
200265	опора ЛЭП	60°16'6.50"C	29°53'5.23"B	155	162	нет	
200266	опора ЛЭП	60°16'2.99"C	29°53'11.23"B	159	176	нет	
200267	опора ЛЭП	60°16'3.18"C	29°53'11.95"B	160	177	нет	
200268	опора ЛЭП	60°16'1.82"C	29°53'10.42"B	159	176	нет	(1)
200269	опора ЛЭП	60°16'0.43"C	29°53'14.08"B	159	176	нет	
200270	опора ЛЭП	60°15'59.09"C	29°53'19.09"B	160	177	нет	
200271	опора ЛЭП	60°17'7.92"C	29°48'43.03"B	125	142	нет	
200272	опора ЛЭП	60°17'7.02"C	29°48'55.49"B	122	139	нет	
200273	опора ЛЭП	60°17'8.36"C	29°49'2.56"B	120	137	нет	
200274	опора ЛЭП	60°17'9.02"C	29°49'6.17"B	117	134	нет	
200275	опора ЛЭП	60°17'11.04"C	29°49'17.09"B	109	121	нет	
200276	опора ЛЭП	60°17'7.29"C	29°48'51.58"B	123	140	нет	
200277	опора ЛЭП	60°17'7.54"C	29°48'47.85"B	124	141	нет	
200278	опора ЛЭП	60°17'7.69"C	29°48'58.58"B	122	139	нет	
200279	опора ЛЭП	60°17'10.00"C	29°49'11.71"B	113	130	нет	
200280	опора ЛЭП	60°17'11.59"C	29°49'20.69"B	105	122	нет	
200281	опора ЛЭП	60°17'12.53"C	29°49'22.82"B	104	121	нет	
200282	опора ЛЭП	60°17'12.46"C	29°49'27.08"B	100	117	нет	

200283	опора ЛЭП	60°17'11.83"C	29°49'30.10"B	98	115	нет	
200284	опора ЛЭП	60°17'11.13"C	29°49'34.33"B	99	116	нет	
200285	опора ЛЭП	60°17'10.64"C	29°49'37.66"B	100	117	нет	
200286	опора ЛЭП	60°17'10.19"C	29°49'40.82"B	99	116	нет	
200287	опора ЛЭП	60°17'9.64"C	29°49'44.46"B	97	114	нет	
200288	опора ЛЭП	60°17'9.10"C	29°49'47.19"B	95	112	нет	
200289	опора ЛЭП	60°17'8.53"C	29°49'49.87"B	94	111	нет	
200290	опора ЛЭП	60°17'7.88"C	60°17'6.81"C	96	113	нет	
200291	опора ЛЭП	60°17'6.81"C	29°49'54.77"B	99	116	нет	
200292	опора ЛЭП	60°17'5.65"C	29°49'57.60"B	104	121	нет	
200293	опора ЛЭП	60°17'4.73"C	29°49'59.76"B	107	124	нет	
200294	опора ЛЭП	60°17'4.14"C	29°50'1.53"B	106	123	нет	
200295	опора ЛЭП	60°17'3.36"C	29°50'3.57"B	106	123	нет	
200296	опора ЛЭП	60°17'2.16"C	29°50'6.28"B	105	122	нет	
200297	опора ЛЭП	60°17'1.30"C	29°50'8.38"B	103	120	нет	
200298	опора ЛЭП	60°17'0.38"C	29°50'10.45"B	102	119	нет	(1)
200299	опора ЛЭП	60°16'59.54"C	29°50'12.54"B	100	117	нет	
200300	опора ЛЭП	60°16'58.74"C	29°50'14.03"B	96	113	нет	
200301	опора ЛЭП	60°16'57.71"C	29°50'15.44"B	92	109	нет	
200302	опора ЛЭП	60°16'56.68"C	29°50'17.11"B	91	108	нет	
200303	опора ЛЭП	60°16'55.83"C	29°50'18.60"B	88	105	нет	
200304	опора ЛЭП	60°16'54.81"C	29°50'20.29"B	86	103	нет	
200305	опора ЛЭП	60°16'53.69"C	29°50'21.99"B	87	104	нет	
200306	опора ЛЭП	60°16'52.55"C	29°50'23.76"B	90	107	нет	
200307	опора ЛЭП	60°16'51.55"C	29°50'25.54"B	95	112	нет	
200308	опора ЛЭП	60°16'50.67"C	29°50'27.07"B	100	117	нет	
200309	опора ЛЭП	60°16'49.92"C	29°50'28.33"B	104	121	нет	
200310	опора ЛЭП	60°16'49.07"C	29°50'29.61"B	104	121	нет	
200311	опора ЛЭП	60°16'48.25"C	29°50'30.89"B	103	120	нет	
200312	опора ЛЭП	60°16'47.47"C	29°50'31.98"B	102	119	нет	
200313	опора ЛЭП	60°16'46.73"C	29°50'33.16"B	100	117	нет	
200314	опора ЛЭП	60°16'46.86"C	29°50'35.06"B	97	114	нет	
200315	опора ЛЭП	60°16'47.68"C	29°50'37.15"B	94	111	нет	
200316	опора ЛЭП	60°16'50.26"C	29°50'43.16"B	96	113	нет	
200317	опора ЛЭП	60°16'52.08"C	29°50'46.44"B	103	120	нет	
200318	опора ЛЭП	60°16'54.25"C	29°50'49.96"B	107	124	нет	
200319	опора ЛЭП	60°16'55.23"C	29°50'53.59"B	110	127	нет	
200320	опора ЛЭП	60°16'55.20"C	29°50'56.80"B	112	129	нет	
200321	опора ЛЭП	60°16'55.33"C	29°50'59.61"B	111	128	нет	
200322	опора ЛЭП	60°16'55.19"C	29°51'2.58"B	111	128	нет	
200323	опора ЛЭП	60°16'55.00"C	29°51'5.98"B	111	128	нет	
200324	опора ЛЭП	60°16'55.05"C	29°51'9.22"B	112	129	нет	
200325	опора ЛЭП	60°16'54.87"C	29°51'12.29"B	112	129	нет	
200326	опора ЛЭП	60°16'54.18"C	29°51'15.80"B	112	129	нет	
200327	опора ЛЭП	60°16'53.41"C	29°51'17.60"B	113	130	нет	
200328	опора ЛЭП	60°16'52.42"C	29°51'19.54"B	115	132	нет	
200329	опора ЛЭП	60°16'51.67"C	29°51'20.93"B	116	133	нет	
200330	опора ЛЭП	60°16'50.76"C	29°51'22.31"B	116	134	нет	
200331	опора ЛЭП	60°16'50.06"C	29°51'23.90"B	116	134	нет	
200332	опора ЛЭП	60°16'49.18"C	29°51'25.62"B	114	131	нет	
200333	опора ЛЭП	60°16'48.03"C	29°51'27.55"B	111	128	нет	
200334	опора ЛЭП	60°16'47.04"C	29°51'29.33"B	111	128	нет	
200335	опора ЛЭП	60°16'45.87"C	29°51'31.05"B	112	129	нет	
200336	опора ЛЭП	60°16'44.71"C	29°51'33.30"B	115	132	нет	
200337	опора ЛЭП	60°16'43.70"C	29°51'35.37"B	121	138	нет	
200338	опора ЛЭП	60°16'42.50"C	29°51'37.40"B	126	143	нет	
200339	опора ЛЭП	60°16'41.51"C	29°51'39.14"B	127	144	нет	
200340	опора ЛЭП	60°16'40.34"C	29°51'40.95"B	128	145	нет	
200341	опора ЛЭП	60°16'38.76"C	29°51'43.55"B	127	144	нет	

200342	опора ЛЭП	60°16'37.22"C	29°51'45.92"B	127	144	нет	
200343	опора ЛЭП	60°16'35.89"C	29°51'48.06"B	127	144	нет	
200344	опора ЛЭП	60°16'34.37"C	29°51'50.27"B	125	142	нет	
200345	опора ЛЭП	60°16'33.12"C	29°51'52.58"B	124	141	нет	
200346	опора ЛЭП	60°16'31.79"C	29°51'55.06"B	125	142	нет	
200347	опора ЛЭП	60°16'30.55"C	29°51'57.15"B	125	142	нет	
200348	опора ЛЭП	60°16'29.05"C	29°51'59.39"B	124	141	нет	
200349	опора ЛЭП	60°16'27.53"C	29°52'1.56"B	123	140	нет	
200350	опора ЛЭП	60°16'26.07"C	29°52'3.85"B	122	139	нет	
200351	опора ЛЭП	60°16'24.49"C	29°52'6.61"B	124	141	нет	
200352	опора ЛЭП	60°16'23.10"C	29°52'8.81"B	126	143	нет	
200353	опора ЛЭП	60°16'21.35"C	29°52'11.63"B	125	142	нет	
200354	опора ЛЭП	60°16'19.36"C	29°52'15.72"B	123	140	нет	
200355	опора ЛЭП	60°16'16.93"C	29°52'22.22"B	126	143	нет	
200356	опора ЛЭП	60°16'17.63"C	29°52'7.04"B	156	173	нет	
200357	опора ЛЭП	60°16'17.11"C	29°52'9.47"B	157	174	нет	
200358	опора ЛЭП	60°14'35.29"C	29°47'31.96"B	111	128	нет	
200359	опора ЛЭП	60°14'41.94"C	29°47'49.61"B	118	135	нет	
200360	опора ЛЭП	60°14'51.40"C	29°48'14.00"B	125	142	нет	
200361	опора ЛЭП	60°14'46.97"C	29°48'2.35"B	122	139	нет	
200362	опора ЛЭП	60°14'56.88"C	29°48'27.49"B	126	143	нет	
200363	опора ЛЭП	60°14'56.73"C	29°48'28.84"B	126	143	нет	
200364	опора ЛЭП	60°15'1.07"C	29°48'38.44"B	123	140	нет	
200365	опора ЛЭП	60°15'0.89"C	29°48'39.84"B	123	140	нет	
200366	опора ЛЭП	60°15'8.04"C	29°48'57.10"B	114	131	нет	
200367	опора ЛЭП	60°15'8.18"C	29°48'59.55"B	114	131	нет	
200368	опора ЛЭП	60°15'13.85"C	29°49'12.73"B	119	136	нет	
200369	опора ЛЭП	60°15'13.28"C	29°49'13.16"B	119	136	нет	
200370	опора ЛЭП	60°15'19.68"C	29°49'27.21"B	121	138	нет	
200371	опора ЛЭП	60°15'19.01"C	29°49'27.67"B	121	138	нет	
200372	опора ЛЭП	60°15'23.51"C	29°49'37.84"B	122	139	нет	
200373	опора ЛЭП	60°15'23.08"C	29°49'38.99"B	121	138	нет	
200374	опора ЛЭП	60°15'28.85"C	29°49'51.29"B	122	139	нет	
200375	опора ЛЭП	60°15'27.48"C	29°49'50.28"B	120	137	нет	
200376	опора ЛЭП	60°15'33.21"C	29°50'3.48"B	132	149	нет	
200377	опора ЛЭП	60°15'31.93"C	29°50'2.23"B	130	147	нет	
200378	опора ЛЭП	60°15'37.65"C	29°50'15.02"B	139	156	нет	
200379	опора ЛЭП	60°15'36.95"C	29°50'15.61"B	139	156	нет	
200380	опора ЛЭП	60°15'37.45"C	29°50'20.67"B	138	155	нет	
200381	опора ЛЭП	60°15'37.57"C	29°50'22.50"B	138	155	нет	
200382	опора ЛЭП	60°15'38.61"C	29°50'30.19"B	137	154	нет	
200383	опора ЛЭП	60°15'39.76"C	29°50'33.36"B	136	153	нет	
200384	опора ЛЭП	60°15'40.39"C	29°50'47.50"B	134	151	нет	
200385	опора ЛЭП	60°15'41.22"C	29°50'48.05"B	133	150	нет	
200386	опора ЛЭП	60°15'42.54"C	29°51'7.15"B	127	144	нет	
200387	опора ЛЭП	60°15'43.28"C	29°51'6.68"B	128	145	нет	
200388	здание	60°15'40.83"C	29°50'4.84"B	136	153	нет	
200389	опора ЛЭП	60°15'44.08"C	29°51'21.83"B	140	157	нет	
200390	опора ЛЭП	60°15'44.61"C	29°51'19.33"B	142	159	нет	
200391	опора ЛЭП	60°15'46.25"C	29°51'35.08"B	130	147	нет	
200392	опора ЛЭП	60°15'45.91"C	29°51'37.27"B	133	150	нет	
200393	опора ЛЭП	60°15'48.30"C	29°51'54.32"B	126	143	нет	
200394	опора ЛЭП	60°15'48.01"C	29°51'55.75"B	127	150	нет	
200395	опора ЛЭП	60°15'50.07"C	29°52'9.05"B	134	151	нет	
200396	опора ЛЭП	60°15'49.62"C	29°52'10.69"B	135	152	нет	
200397	опора ЛЭП	60°17'55.10"C	29°49'54.97"B	154	171	нет	
200398	опора ЛЭП	60°18'4.55"C	29°49'38.28"B	153	170	нет	
200399	опора ЛЭП	60°18'2.35"C	29°49'33.53"B	153	170	нет	
200400	опора ЛЭП	60°18'1.30"C	29°49'12.11"B	152	169	нет	
200401	опора ЛЭП	60°18'9.69"C	29°48'53.40"B	158	175	нет	

200402	опора ЛЭП	60°18'16.72"C	29°48'38.58"B	147	164	нет	
200403	опора ЛЭП	60°18'25.60"C	29°48'18.56"B	143	160	нет	
200404	опора ЛЭП	60°18'51.23"C	29°47'40.42"B	146	163	нет	
200405	опора ЛЭП	60°18'34.12"C	29°47'59.46"B	148	165	нет	
200406	опора ЛЭП	60°18'40.25"C	29°47'46.30"B	156	173	нет	
200407	опора ЛЭП	60°18'12.32"C	29°49'23.10"B	152	169	нет	
200408	опора ЛЭП	60°18'29.44"C	29°48'50.48"B	138	155	нет	
200409	опора ЛЭП	60°18'40.09"C	29°48'32.04"B	142	159	нет	
200410	опора ЛЭП	60°18'58.26"C	29°47'58.08"B	158	175	нет	
200411	опора ЛЭП	60°19'5.89"C	29°47'43.89"B	166	183	нет	
200412	опора ЛЭП	60°19'14.46"C	29°47'28.06"B	177	194	нет	
200413	опора ЛЭП	60°19'18.03"C	29°47'10.12"B	179	196	нет	
200414	опора ЛЭП	60°19'27.03"C	29°47'3.37"B	171	188	нет	
200415	опора ЛЭП	60°19'26.73"C	29°46'56.01"B	160	177	нет	
200416	опора ЛЭП	60°19'27.56"C	29°46'57.69"B	164	181	нет	
200417	опора ЛЭП	29°46'57.69"B	29°46'48.17"B	160	177	нет	
200418	опора ЛЭП	60°19'34.68"C	29°46'46.59"B	157	174	нет	
200419	опора ЛЭП	60°17'12.41"C	29°51'30.70"B	167	184	нет	
200420	опора ЛЭП	60°17'50.21"C	29°50'5.95"B	151	168	нет	
200421	опора ЛЭП	60°17'42.34"C	29°50'23.83"B	157	174	нет	
200422	опора ЛЭП	60°17'34.24"C	29°50'42.13"B	149	166	нет	
200423	опора ЛЭП	60°17'25.16"C	29°51'2.51"B	159	176	нет	
200424	опора ЛЭП	60°17'18.55"C	29°51'17.28"B	158	175	нет	
200425	опора ЛЭП	60°17'4.80"C	29°51'48.69"B	160	177	нет	
200426	опора ЛЭП	60°16'55.31"C	29°52'8.88"B	167	184	нет	
200427	опора ЛЭП	60°16'46.76"C	29°52'28.05"B	164	181	нет	
200428	опора ЛЭП	60°16'39.04"C	29°52'45.22"B	170	187	нет	
200429	опора ЛЭП	60°16'34.71"C	29°52'55.60"B	166	183	нет	
200430	опора ЛЭП	60°16'32.77"C	29°52'41.23"B	170	187	нет	
200431	опора ЛЭП	60°16'31.80"C	29°52'43.12"B	171	188	нет	
200432	опора ЛЭП	60°16'33.14"C	29°52'32.25"B	156	173	нет	
200433	опора ЛЭП	60°16'31.36"C	29°52'32.63"B	154	171	нет	
200434	опора ЛЭП	60°16'30.53"C	29°52'34.54"B	153	170	нет	
200435	опора ЛЭП	60°16'30.08"C	29°52'24.53"B	158	175	нет	
200436	опора ЛЭП	60°16'29.02"C	29°52'26.35"B	156	173	нет	
200437	опора ЛЭП	60°16'27.90"C	29°52'28.56"B	150	167	нет	
200438	опора ЛЭП	60°16'27.21"C	29°52'30.03"B	150	167	нет	
200439	опора ЛЭП	60°16'29.59"C	29°52'39.87"B	160	167	нет	
200440	опора ЛЭП	60°16'26.39"C	29°52'39.36"B	153	170	нет	
200441	опора ЛЭП	60°16'19.91"C	29°52'38.51"B	154	171	нет	
200442	опора ЛЭП	60°16'15.24"C	29°52'40.67"B	158	175	нет	
200443	опора ЛЭП	60°16'15.68"C	29°52'49.80"B	153	170	нет	
200444	опора ЛЭП	60°16'16.15"C	29°52'37.33"B	162	179	нет	
200445	опора ЛЭП	60°16'14.40"C	29°52'50.50"B	152	169	нет	
200446	опора ЛЭП	60°16'12.74"C	29°52'51.48"B	152	169	нет	
200447	опора ЛЭП	60°16'0.08"C	29°53'12.07"B	159	169	нет	
200448	опора ЛЭП	60°15'55.63"C	29°53'8.34"B	154	171	нет	
200449	опора ЛЭП	60°15'56.33"C	29°53'7.59"B	155	172	нет	
200450	опора ЛЭП	60°15'57.88"C	29°53'10.17"B	158	175	нет	
200451	опора ЛЭП	60°15'57.66"C	29°53'12.13"B	157	174	нет	
200452	опора ЛЭП	60°15'58.93"C	29°53'14.27"B	159	176	нет	
200453	опора ЛЭП	60°15'57.37"C	29°53'18.40"B	158	175	нет	
200454	опора ЛЭП	60°15'57.64"C	29°53'20.29"B	159	176	нет	
200455	опора ЛЭП	60°15'56.13"C	29°53'21.64"B	157	174	нет	
200456	здание	60°17'0.39"C	29°49'5.32"B	119	136	нет	
200457	здание	60°17'4.11"C	29°49'17.99"B	106	123	нет	
200458	здание	60°17'8.26"C	29°49'23.49"B	91	108	нет	
200459	здание	60°17'2.34"C	29°49'33.99"B	91	108	нет	
200460	здание	60°16'59.99"C	29°49'35.85"B	91	108	нет	
200461	здание	60°16'57.94"C	29°49'43.11"B	92	109	нет	

200462	здание	60°16'57.65"C	29°49'46.46"B	84	103	нет	
200463	здание	60°16'46.50"C	29°49'54.92"B	82	101	нет	
200464	здание	60°16'41.81"C	29°50'14.41"B	81	98	нет	
200465	здание	60°16'35.13"C	29°50'22.17"B	81	98	нет	
200466	здание	60°16'31.08"C	29°50'23.57"B	83	100	нет	
200467	здание	60°16'30.15"C	29°50'33.12"B	82	99	нет	
200468	здание	60°16'27.67"C	29°50'34.17"B	80	97	нет	
200469	здание	60°16'25.86"C	29°50'31.65"B	77	94	нет	
200470	здание	60°16'23.34"C	29°50'30.30"B	76	93	нет	
200471	здание	60°16'23.33"C	29°50'33.22"B	77	94	нет	
200472	здание	60°16'16.94"C	29°50'32.21"B	78	95	нет	
200473	здание	60°16'16.42"C	29°50'35.65"B	81	98	нет	
200474	здание	60°16'14.45"C	29°50'39.24"B	82	99	нет	
200475	здание	60°16'13.07"C	29°50'39.95"B	79	96	нет	
200476	здание	60°16'12.35"C	29°50'43.92"B	82	99	нет	
200477	здание	60°16'7.90"C	29°50'48.23"B	78	95	нет	
200478	здание	60°16'7.83"C	29°50'34.63"B	75	92	нет	
200479	здание	60°16'5.12"C	29°50'31.34"B	81	98	нет	
200480	здание	60°16'3.45"C	29°50'26.05"B	78	95	нет	
200481	здание	60°15'59.59"C	29°50'29.91"B	86	103	нет	
200482	здание	60°15'55.42"C	29°50'23.97"B	90	107	нет	
200483	здание	60°15'56.58"C	29°50'20.27"B	94	111	нет	
200484	здание	60°16'1.95"C	29°50'22.96"B	81	98	нет	
200485	здание	60°16'2.58"C	29°50'18.02"B	84	101	нет	
200486	здание	60°16'4.38"C	29°50'17.22"B	79	96	нет	
200487	здание	60°16'0.61"C	29°50'5.88"B	94	111	нет	
200488	здание	60°16'3.35"C	29°50'4.01"B	94	111	нет	
200489	здание	60°16'5.77"C	29°50'8.76"B	81	98	нет	
200490	здание	60°16'6.63"C	29°50'8.02"B	83	100	нет	
200491	здание	60°16'6.39"C	29°50'1.85"B	92	109	нет	
200492	здание	60°16'7.58"C	29°50'1.42"B	92	109	нет	
200493	здание	60°16'9.24"C	29°50'9.63"B	80	97	нет	
200494	здание	60°16'13.53"C	29°50'10.46"B	81	98	нет	
200495	здание	60°16'16.27"C	29°49'53.36"B	91	108	нет	
200496	здание	60°16'34.27"C	29°49'40.98"B	104	111	нет	
200497	здание	60°16'7.46"C	29°49'47.33"B	95	112	нет	
200498	здание	60°16'4.58"C	29°49'30.76"B	89	106	нет	
200499	здание	60°16'16.65"C	29°49'6.86"B	86	103	нет	
200500	здание	60°16'18.11"C	29°48'39.42"B	77	94	нет	
200501	здание	60°16'18.76"C	29°48'12.70"B	81	98	нет	
200502	здание	60°16'29.34"C	29°48'8.76"B	96	113	нет	
200503	здание	60°16'42.80"C	29°48'26.37"B	113	130	нет	
200504	здание	60°16'28.17"C	29°48'48.27"B	92	109	нет	
200505	здание	60°16'27.70"C	29°48'29.65"B	79	96	нет	
200506	здание	60°16'22.17"C	29°49'9.24"B	96	113	нет	
200507	здание	60°16'38.20"C	29°49'35.87"B	107	124	нет	
200508	здание	60°16'54.97"C	29°49'10.61"B	118	135	нет	
200509	здание	60°15'32.35"C	29°50'29.48"B	91	108	нет	
200510	здание	60°15'26.45"C	29°50'59.83"B	87	104	нет	
200511	здание	60°15'23.79"C	29°50'55.31"B	85	102	нет	
200512	здание	60°15'12.24"C	29°51'4.51"B	74	91	нет	
200513	здание	60°15'26.71"C	29°50'30.80"B	82	99	нет	
200514	здание	60°15'27.15"C	29°50'42.46"B	86	103	нет	
200515	здание	60°15'19.67"C	29°50'54.01"B	79	96	нет	
200516	здание	60°15'18.75"C	29°51'3.46"B	79	96	нет	
200517	здание	60°15'24.28"C	29°51'4.27"B	82	99	нет	
200518	здание	60°15'35.74"C	29°50'36.91"B	91	108	нет	
200519	электроподст анция	60°15'35.20"C	29°50'22.06"B	95	112	нет	
200520	здание	60°15'36.09"C	29°49'32.64"B	86	103	нет	

200521	здание	60°15'48.97"C	29°49'7.49"B	84	101	нет
200522	здание	60°15'48.47"C	29°49'25.91"B	83	100	нет
200523	здание	60°15'41.41"C	29°49'37.27"B	83	100	нет
200524	здание	60°15'42.88"C	29°49'19.60"B	86	103	нет
200525	здание	60°15'43.72"C	29°49'28.68"B	80	97	нет
200526	здание	60°15'26.53"C	29°48'54.71"B	80	97	нет
200527	здание	60°15'16.66"C	29°49'9.56"B	72	89	нет
200528	здание	60°15'19.15"C	29°48'56.28"B	80	97	нет
200529	здание	60°15'23.96"C	29°49'10.27"B	76	93	нет
200530	здание	60°15'20.91"C	29°49'3.33"B	72	89	нет
200531	здание	60°16'13.05"C	29°51'4.74"B	98	115	нет
200532	здание	60°16'21.66"C	29°51'16.17"B	95	112	нет
200533	здание	60°16'29.36"C	29°51'1.61"B	101	118	нет
200534	здание	60°16'30.63"C	29°51'24.83"B	117	134	нет
200535	здание	60°16'20.03"C	29°51'23.98"B	97	114	нет
200536	здание	60°16'20.93"C	29°51'41.12"B	112	129	нет
200537	здание	60°16'22.74"C	29°51'53.07"B	110	127	нет
200538	здание	60°16'8.01"C	29°51'44.41"B	97	114	нет
200539	здание	60°16'10.47"C	29°51'25.06"B	98	115	нет
200540	здание	60°16'22.77"C	29°51'2.47"B	89	106	нет
200541	здание	60°17'2.54"C	29°51'1.37"B	109	126	нет
200542	здание	60°17'0.38"C	29°50'45.78"B	99	116	нет
200543	здание	60°17'6.79"C	29°50'41.83"B	106	123	нет
200544	здание	60°17'5.95"C	29°50'52.26"B	102	119	нет
200545	здание	60°17'1.42"C	29°50'41.56"B	97	114	нет
200546	здание	60°17'4.28"C	29°50'42.71"B	98	115	нет
200547	здание	60°17'3.53"C	29°50'52.61"B	99	116	нет
200548	здание	60°17'32.29"C	29°51'13.02"B	117	134	нет
200549	здание	60°17'40.34"C	29°51'4.98"B	110	127	нет
200550	здание	60°17'38.91"C	29°51'11.23"B	113	130	нет
200551	здание	60°17'48.31"C	29°51'22.68"B	125	142	нет
200552	здание	60°17'50.38"C	29°51'31.22"B	125	142	нет
200553	здание	60°17'54.65"C	29°51'17.41"B	118	135	нет
200554	здание	60°18'11.30"C	29°51'2.46"B	124	141	нет
200555	здание	60°18'12.83"C	29°51'9.00"B	126	143	нет
200556	здание	60°18'3.47"C	29°51'18.01"B	111	128	нет
200557	здание	60°18'2.34"C	29°50'48.74"B	107	124	нет
200558	здание	60°18'2.09"C	29°51'11.58"B	107	124	нет
200559	здание	60°17'57.00"C	29°48'39.62"B	103	120	нет
200560	здание	60°17'52.66"C	29°49'12.46"B	98	115	нет
200561	здание	60°17'54.84"C	29°48'56.17"B	98	115	нет
200562	здание	60°17'59.71"C	29°47'41.69"B	106	123	нет
200563	здание	60°18'14.12"C	29°47'36.41"B	112	129	нет
200564	здание	60°18'5.81"C	29°47'32.44"B	111	128	нет
200565	здание	60°19'25.16"C	29°46'31.45"B	98	115	нет
200566	здание	60°19'32.28"C	29°46'40.72"B	108	125	нет
200567	здание	60°19'31.40"C	29°46'25.53"B	93	110	нет
200568	здание	60°16'43.57"C	29°47'44.24"B	98	115	нет
200569	здание	60°16'43.94"C	29°47'1.45"B	93	110	нет
200570	здание	60°16'54.48"C	29°47'43.60"B	111	128	нет
200571	здание	60°16'41.53"C	29°47'21.91"B	85	102	нет
200572	здание	60°16'51.03"C	29°47'34.84"B	97	114	нет
200573	здание	60°16'32.73"C	29°47'10.09"B	94	111	нет
200574	здание	60°16'14.41"C	29°47'0.37"B	75	92	нет
200575	здание	60°16'20.19"C	29°47'5.30"B	85	102	нет
200576	здание	60°16'28.72"C	29°47'0.81"B	86	103	нет
200577	здание	60°16'32.84"C	29°46'54.82"B	89	106	нет
200578	здание	60°16'16.08"C	29°47'14.16"B	89	106	нет
200579	здание	60°15'54.75"C	29°47'50.67"B	85	102	нет
200580	здание	60°16'0.16"C	29°47'48.94"B	88	105	нет

200581	здание	60°16'8.90"C	29°47'32.60"B	85	102	нет
200582	здание	60°16'2.10"C	29°47'42.03"B	85	102	нет
200583	здание	60°15'47.73"C	29°46'31.60"B	71	88	нет
200584	здание	60°15'54.32"C	29°46'30.97"B	75	92	нет
200585	здание	60°15'56.16"C	29°47'10.35"B	73	90	нет
200586	здание	60°15'56.05"C	29°47'1.64"B	73	90	нет
200587	здание	60°15'52.37"C	29°46'43.58"B	67	84	нет
200588	здание	60°15'49.38"C	29°46'52.57"B	70	87	нет
200589	здание	60°15'54.02"C	29°47'17.57"B	84	101	нет
200590	здание	60°15'32.15"C	29°47'25.19"B	71	88	нет
200591	здание	60°15'29.27"C	29°46'58.92"B	58	75	нет
200592	здание	60°15'45.60"C	29°47'15.61"B	80	97	нет
200593	здание	60°15'40.42"C	29°47'13.07"B	78	95	нет
200594	здание	60°15'46.61"C	29°47'24.34"B	77	94	нет
200595	здание	60°15'47.38"C	29°47'5.72"B	82	99	нет
200596	здание	60°15'44.62"C	29°47'34.36"B	72	89	нет
200597	здание	60°15'39.66"C	29°46'14.12"B	70	87	нет
200598	здание	60°15'46.91"C	29°45'31.49"B	72	89	нет
200599	здание	60°15'45.11"C	29°45'49.26"B	70	87	нет
200600	здание	60°15'41.79"C	29°46'5.90"B	71	88	нет
200601	здание	60°15'41.43"C	29°46'1.39"B	78	89	нет
200602	здание	60°15'39.78"C	29°46'4.09"B	70	87	нет
200603	здание	60°15'39.43"C	29°46'8.59"B	69	86	нет
200604	здание	60°15'49.28"C	29°45'21.39"B	58	75	нет
200605	здание	60°16'7.54"C	29°45'30.25"B	73	90	нет
200606	здание	60°16'12.38"C	29°44'39.66"B	73	90	нет
200607	здание	60°16'0.68"C	29°44'40.75"B	69	86	нет
200608	здание	60°15'54.40"C	29°44'56.04"B	57	74	нет
200609	здание	60°16'0.58"C	29°45'11.80"B	66	83	нет
200610	здание	60°15'58.71"C	29°45'33.82"B	71	88	нет
200611	здание	60°16'15.29"C	29°45'8.42"B	73	91	нет
200612	здание	60°16'48.27"C	29°46'33.29"B	89	106	нет
200613	здание	60°16'54.35"C	29°46'14.92"B	95	112	нет
200614	здание	60°16'44.64"C	29°46'19.16"B	85	102	нет
200615	здание	60°16'57.53"C	29°45'43.83"B	94	111	нет
200616	здание	60°16'59.58"C	29°45'54.73"B	96	113	нет
200617	здание	60°16'53.45"C	29°46'5.48"B	93	110	нет
200618	здание	60°15'3.64"C	29°47'17.32"B	85	102	нет
200619	здание	60°15'20.22"C	29°47'13.39"B	81	98	нет
200620	здание	60°15'7.49"C	29°47'16.72"B	84	101	нет
200621	здание	60°15'13.90"C	29°47'17.34"B	86	103	нет
200622	здание	60°15'11.42"C	29°47'25.88"B	86	103	нет
200623	опора ЛЭП	60°16'15.58"C	29°52'5.03"B	152	469	нет
200624	здание	60°16'8.08"C	29°52'7.54"B	133	150	нет
200625	опора ЛЭП	60°16'11.26"C	29°52'3.60"B	151	168	нет
200626	опора ЛЭП	60°16'9.15"C	29°52'12.21"B	152	169	нет
200627	опора ЛЭП	60°18'48.17"C	29°48'16.33"B	158	175	нет
200628	опора ЛЭП	60°15'51.18"C	29°52'24.39"B	141	158	нет
200629	опора ЛЭП	60°15'52.14"C	29°52'24.93"B	142	159	нет
200630	опора ЛЭП	60°15'52.77"C	29°52'39.13"B	147	164	нет
200631	опора ЛЭП	60°15'53.60"C	29°52'38.66"B	149	166	нет
200632	опора ЛЭП	60°15'54.20"C	29°52'54.46"B	158	175	нет
200633	опора ЛЭП	60°15'54.92"C	29°52'53.51"B	159	176	нет

8. МИНИМУМЫ ПОСАДОЧНОЙ ПЛОЩАДКИ «МАЛИНОВКА»

№ п.п.	Наименование элемента аэронавигационных данных (АНД)	Значение элемента АНД	Доказательная документация
1	2	3	4
8.1	Минимумы посадочной площадки для взлета	-	-
8.1.1	Тип ВС	-	-
8.1.1.1	Ннго	-	-
8.1.1.2	Видимость с огнями ВПП день	-	-
8.1.1.3	Видимость с огнями ВПП ночь	-	-
8.1.1.4	Видимость без огней ВПП день	-	-
8.1.1.5	Видимость без огней ВПП ночь	-	-
8.2	Минимумы посадочной площадки для посадки	-	-
8.2.1	Тип ВС	-	-
8.2.1.1	РМС (ИЛС) Авт	-	-
8.2.1.2	РМС (ИЛС) Дир	-	-
8.2.1.3	РМС (ИЛС) ПСП	-	-
8.2.1.4	РСП/ОСП	-	-
8.2.1.5	РСП	-	-
8.2.1.6	ОСП	-	-
8.2.1.7	ОПРС	-	-
8.2.1.8	ОПРС обратного старта	-	-
8.2.1.9	ВЗП	-	-

Полеты на посадочную площадку «Малиновка» осуществляются по ПВП и минимумы посадочной площадки «Малиновка» для полетов ВС по ПВП днем и ночью определяются Правилами визуальных полетов в соответствии со статьями 3.33, 3.33.1, 3.33.2, 3.112 ФАП «Подготовка и выполнение полетов в гражданской авиации Российской Федерации».

**9. ФИЗИЧЕСКИЕ ХАРАКТЕРИСТИКИ ВПП
ПОСАДОЧНОЙ ПЛОЩАДКИ «МАЛИНОВКА»**

№ п.п.	Наименования аэронавигационных данных (АНД)	Значение элемента АНД	Доказательная документация
1	2	3	4
9.1	Обозначение ВПП (TLOF)	Н	-
9.1.1	Класс ВПП	-	-
9.1.2	Длина ВПП (м)	-	-
9.1.3	Ширина ВПП (м)	-	-
9.1.4	Прочность искусственного покрытия ВПП (PCN)	-	-
9.1.5	Координаты порога ВПП ____ (широта, долгота в градусах, минутах, секундах)	-	-
9.1.6.	Абсолютная высота порога ВПП ____ (м)	-	-
9.1.7	Истинный азимут (пелен) ВПП ____ (в градусах)	-	-
9.1.8	Магнитный азимут (пелен) ВПП ____ (в градусах)	-	-
9.1.9	Тип посадочной площадки	На уровне поверхности	(2)
9.1.10	Координаты геометрического центра TLOF (широта, долгота в градусах, минутах, секундах)	60°17'07"с 029°48'32"в	(1)
9.1.11	Длина зоны приземления и отрыва TLOF (м)	11	(2)
9.1.12	Ширина зоны приземления и отрыва TLOF (м)	11	(2)
9.1.13	Уклон TLOF	-	-
9.1.14	Тип поверхности TLOF	камень мощения	(2)
9.1.15	Несущая способность зоны TLOF (т.).	до 5 тонн	(9)
9.1.16	Тип зоны конечного этапа захода на посадку и взлета (FATO).	необорудованная	(2)
9.1.17	Истинный пеленг	092°/272°	(1)
9.1.18	Длина FATO (м)	14	(2)
9.1.19	Ширина FATO (м).	14	(2)
9.1.20	Уклон FATO	-	-
9.1.21	Тип поверхности FATO	камень мощения	(2)
9.1.22	Длина зоны безопасности (м)	28	(2)
9.1.23	Ширина зоны безопасности (м)	28	(2)
9.1.24	Тип поверхности зоны безопасности	грунт	(2)
9.1.25	Длина полосы свободной от препятствий	-	-

10. ОГНИ ПРИБЛИЖЕНИЯ И ОГНИ ПОСАДОЧНОЙ ПЛОЩАДКИ «МАЛИНОВКА»

№ п.п.	Наименования аэронавигационных данных (АНД)	Значение элемента АНД	Доказате льная документ ация
1	2	3	4
10.1	Обозначение ВПП	-	-
10.1.1	Тип системы огней приближения	-	-
10.1.2	Протяженность системы огней приближения	-	-
10.1.3	Сила света системы огней приближения	-	-
10.1.4	Огни порога ВПП (входные)	-	-
10.1.5	Огни фланговых горизонтов зоны приземления	-	-
10.1.6	Система визуальной индикации глиссады	-	-
10.1.7	Наклон глиссады	-	-
10.1.8	Местоположение системы визуальной индикации глиссады	-	-
10.1.9	Протяженность огней зоны приземления ВПП	-	-
10.1.10	Протяженность огней осевой линии ВПП	-	-
10.1.11	Сила света огней осевой линии ВПП	-	-
10.1.12	Интервалы установки огней осевой линии ВПП	-	-
10.1.13	Цвет огней осевой линии ВПП	-	-
10.1.14	Протяженность посадочных (боковых) огней ВПП.	-	-
10.1.15	Интервалы установки посадочных (боковых) огней ВПП.	-	-
10.1.16	Сила света посадочных (боковых) огней ВПП.	-	-
10.1.17	Цвет посадочных (боковых) огней ВПП.	-	-
10.1.18	Цвет ограничительных огней ВПП	-	-
10.1.19	Огни фланговых горизонтов зоны торможения	-	-
10.1.20	Огни зоны FATO	-	-
10.1.20.1	Интервалы установки огней зоны FATO	-	-
10.1.20.2	Сила света огней зоны FATO	-	-
10.1.20.3	Цвет огней зоны FATO	-	-
10.1.21	Огни зоны TLOF	-	-
10.1.21.1	Интервалы установки огней зоны TLOF	2,9 м	(10)
10.1.21.2	Сила света огней зоны TLOF	-	-
10.1.21.3	Цвет огней зоны TLOF	Зеленый	(10)
10.1.22	Цвет вертодромного импульсного маяка	-	-

11. ОРГАНИЗАЦИЯ ВЫПОЛНЕНИЯ ПОЛЕТОВ НА ПОСАДОЧНОЙ ПЛОЩАДКИ «МАЛИНОВКА»

№ п.п.	Наименования аэронавигационных данных (АНД)	Значение элемента АНД	Доказательная документация
1	2	3	4
11.1.	Границы района посадочной площадки	У посадочной площадки своего района посадочной площадки нет. Посадочная площадка находится в районе аэродрома «Левашово».	(3)
11.1.1	Координаты точек боковых границ	-	-
11.1.2	Обозначение точки	-	-
11.1.3	Координаты точки (широта, долгота в градусах, минутах, секундах)	-	-
11.2	Нижняя граница (м)	-	-
11.3	Верхняя граница (м)	-	-
11.4	Класс воздушного пространства в районе посадочной площадки	«G» от GND до 300 м Класс «C» от 900 м MSL – FL 260	(3)
11.4	Наименование маршрута (при наличии)	-	
11.4.1	Последовательность точек пути маршрута	-	
11.5	Высота перехода (м) (абсолютное значение)	-	-
11.6	Высота перехода (м) (относительное значение)	-	-

11.7	Дополнительная информация, необходимая для организации выполнения полетов на посадочной площадке.	Смотри раздел 3.1	
------	---	-------------------	--

12. ЗАПРЕТНЫЕ ЗОНЫ, ЗОНЫ ОГРАНИЧЕНИЯ ПОЛЕТОВ, ПОСТОЯННЫЕ ОПАСНЫЕ ЗОНЫ, СПЕЦИАЛЬНЫЕ ЗОНЫ

№ п.п.	Наименования аэронавигационных данных (АНД)	Значение элемента АНД	Доказате льная докумен тация
1	2	3	4
12.1	Наименование зоны	-	
12.1.1	Обозначение зоны	-	
12.1.2	Координаты боковых границ или центра зоны (широта, долгота в градусах, минутах и секундах)	-	
12.1.3	Верхняя граница	-	
12.1.4	Нижняя граница	-	
12.1.5	Время действия	-	
12.1.6	Примечание	-	

**13. ДАННЫЕ СРЕДСТВ СВЯЗИ
ПОСАДОЧНОЙ ПЛОЩАДКИ «МАЛИНОВКА»**

№ п.п.	Наименования аэронавигационных данных (АНД)	Значение элемента АНД	Доказательная документация
На посадочной площадке "Малиновка" своих средств связи нет. ОВД осуществляется органом ОВД (управление полетами) аэродром «Левашово» в период регламента работы и Санкт-Петербургским МДП вне регламента работы аэродрома «Левашово».			
1	2	3	4
13.1	Обозначение службы	Орган ОВД аэродрома «Левашово»	(9)
13.1.1	Позывной	Бальзам-подход	
13.1.2	Частота Mhz	128,5	
13.1.3	Часы работы (UTC) ¹⁾	в соответствии с регламентом работы аэродрома	
13.1.4	Примечание	-	
13.2	Обозначение службы	Санкт- Петербургский МДП	(9)
13.2.1	Позывной	Петербург-район	
13.2.2	Частота Mhz	132,0 (126,0)	
13.2.3	Часы работы (UTC) ¹⁾	Круглосуточно	
13.2.4	Примечание	вне регламента работы аэродрома «Левашово»	-

¹⁾ UTC – всемирное координированное время.

**14. РАДИОНАВИГАЦИОННЫЕ СРЕДСТВА И СРЕДСТВА ПОСАДКИ
ПОСАДОЧНОЙ ПЛОЩАДКИ «МАЛИНОВКА»**

№ п.п.	Наименования аэронавигационных данных (АНД)	Значение элемента АНД	Доказательная документация
РНС и средства посадки на посадочной площадке отсутствуют.			
1	2	3	4
14.1	Тип и категория средства	-	-
14.1.1	Магнитное склонение антенны	-	-
14.1.2	Позывной	-	-
14.1.3	Частота	-	-
14.1.4	Магнитное склонение станции	-	-
14.1.5	Координаты места установки антенны (широта, долгота в градусах, минутах, секундах и сотых долях секунды)	-	-
14.1.6	Часы работы (UTC)	-	-
14.1.7	Примечание	-	-

15. ПЕРЕЧЕНЬ КАРТ (СХЕМ) ПОСАДОЧНОЙ ПЛОЩАДКИ

1. Карта посадочной площадки (кроки).
2. Карта наземного движения (огни и знаки руления).
3. Карты препятствий в $R=5$ км от контрольной точки посадочной площадки.
4. Карта маршрутов вылета.
5. Карта маршрутов прибытия.
6. Карта захода на посадку по приборам.
7. Карта захода на посадку по ПВП.
8. Схема концентрации и перелета птиц в окрестностях посадочной площадки.
9. Схема размещения светосигнального оборудования на посадочной площадке.
10. Схема продольного профиля оси ВПП посадочной площадки.
11. Схема выполнения маневра для внеочередного захода на посадку или ухода на запасной аэродром.

16. ПЕРЕЧЕНЬ ДОКАЗАТЕЛЬНОЙ ДОКУМЕНТАЦИИ

1. Технический отчет по выявлению и геодезической съемке высотных препятствий в системе координат ПЗ-90.02 в радиусе 5 км от КТПП «Малиновка»
2. Акт обследования посадочной площадки «Малиновка» на соответствие требованиям ФАП «Требования к посадочным площадкам, расположенным на участке земли или акватории», утвержденными приказом Минтранса от 04.03.2011 г. №69.
3. Приказ Минтранса России №253 от 22.09.2011 года «Об утверждении границ зон и районов ЕС ОрВД РФ, границ районов аэродромов, аэроузлов, вертодромов, границ классов воздушного пространства».
4. Приказ Минтранса России №238 от 06.09.2011 года «Об установлении постоянных опасных зон».
5. Приказ Минтранса России №237 от 06.09.2011 года «Об установлении запретных зон».
6. Приказ Минтранса России №337 от 05.09.2012 года «Об установлении зон ограничения полетов».
7. Приказ Минтранса России №273 от 24.10.2011 года «Об утверждении маршрутов обслуживания воздушного движения».
8. Топокарта изд. Ген.штаба, масштаб 1:50000, 1989 года выпуска.
9. Инструкция по производству полетов в районе аэродрома «Левашово».
10. Акт обследования светосигнального оборудования посадочной площадки «Малиновка».

2. ПРИЛОЖЕНИЯ

РОССИЯ, САНКТ-ПЕТЕРБУРГ, МАЛИНОВКА

Карта
посадочной площадки

«Петербург-район» 132,0 МГц (рез. 126.0 МГц)

Грузонапряженность пп М взл. мах = 5 т.

Высоты - метры;

Расстояния - км;

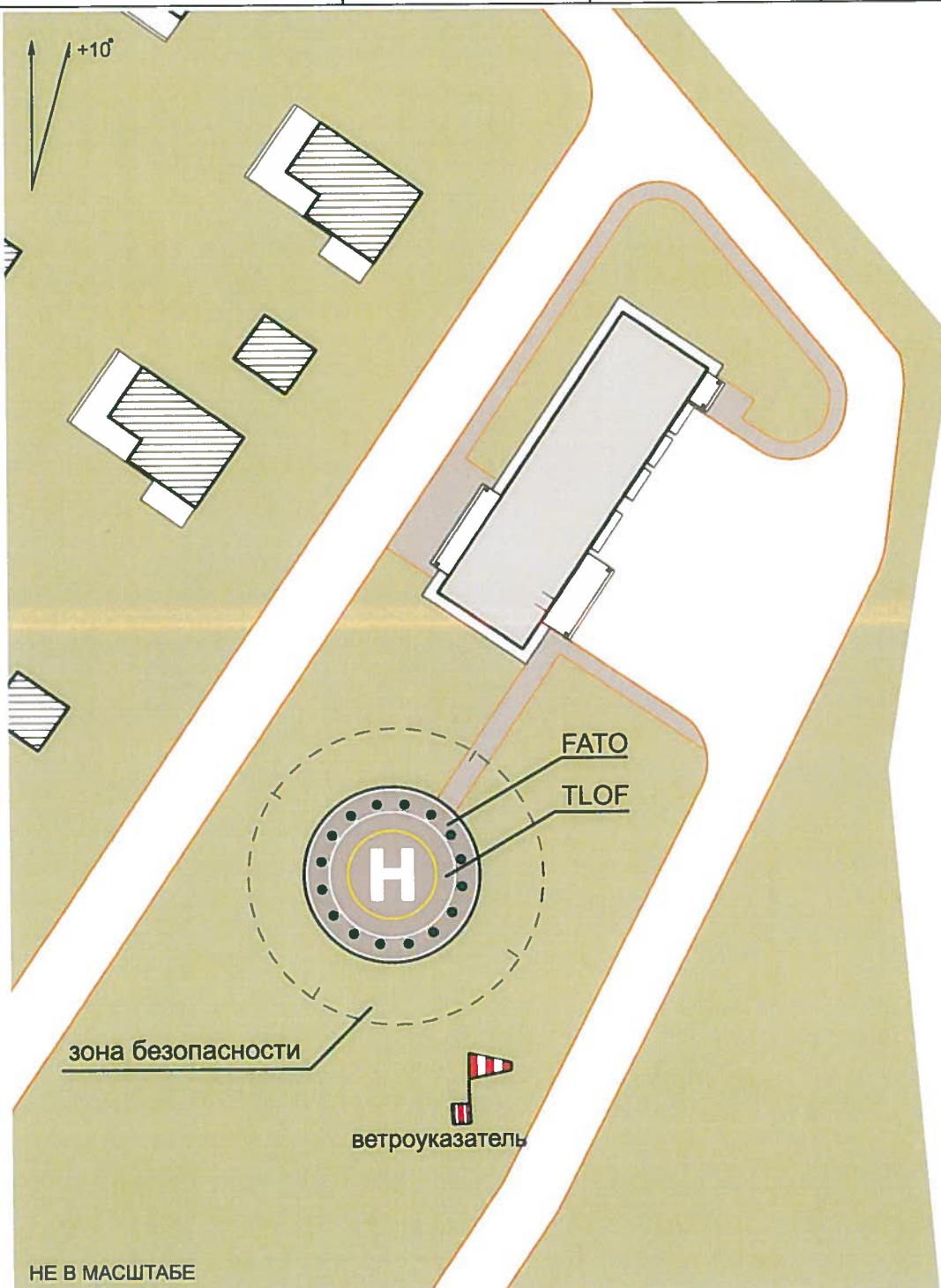
Координаты - ПЗ-90.02

зона безопасности 28 м x 28 м

FATO 14 м x 14 м

TLOF 11 м

Н п.п. 113 м



Поверхность посадочной площадки - камень мощения

Контрольная точка посадочной площадки 60°17'07" с 029°48'32" в

**Карта
наземного движения
(огни и знаки руления)**

**САНКТ-ПЕТЕРБУРГ, РОССИЯ
МАЛИНОВКА**

На посадочной площадке
МС и РД отсутствуют, огни и знаки руления
не установлены

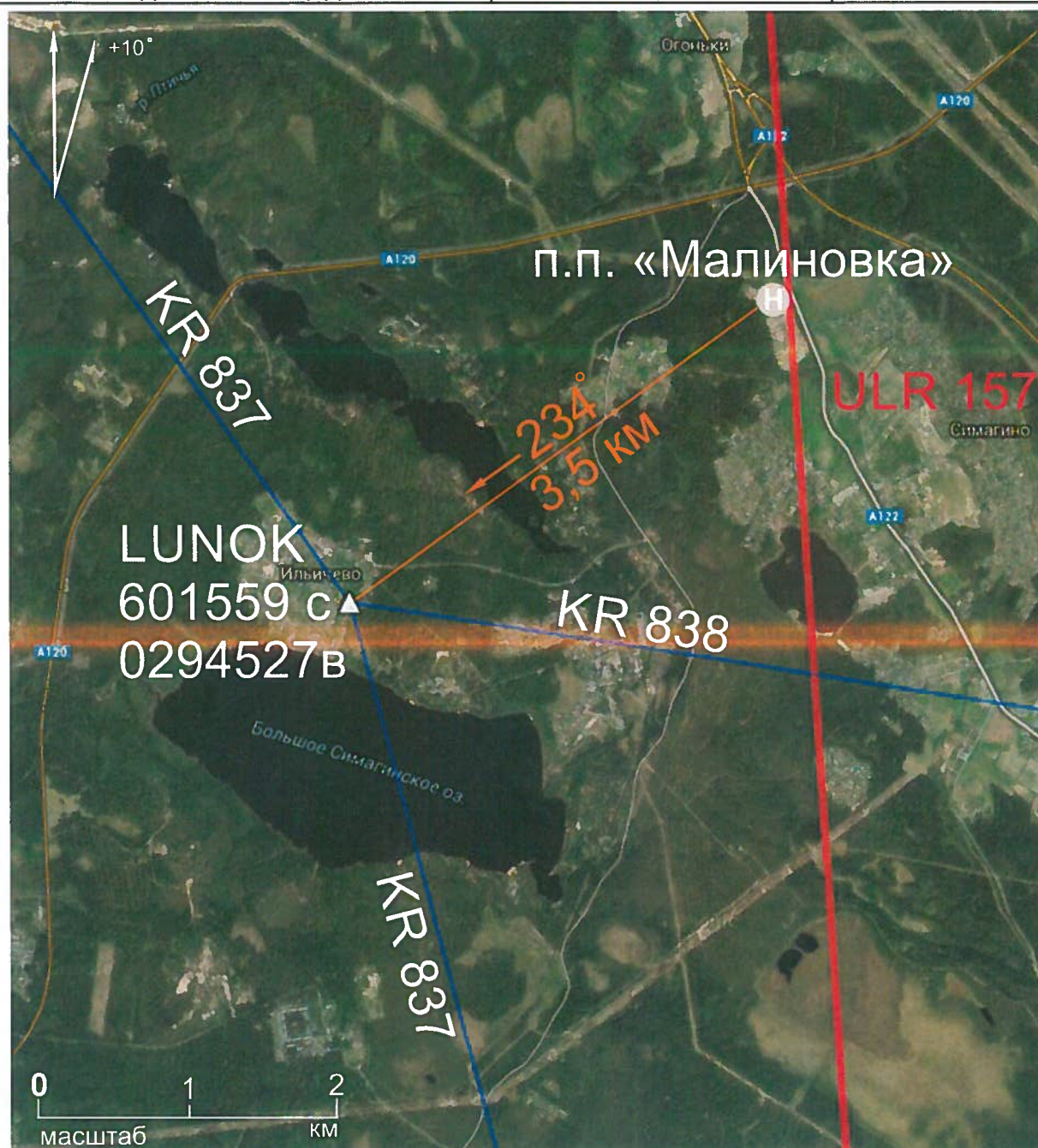
Карта препятствий
Фрагмент №1

САНКТ-ПЕТЕРБУРГ, РОССИЯ
МАЛИНОВКА



Карта маршрутов вылета	РОССИЯ, САНКТ-ПЕТЕРБУРГ, МАЛИНОВКА
	«Петербург-район» 132,0МГц (рез. 126.0 МГц)

Н посадочной площадки 113м	Высоты - метры;	Расстояния - км;	Координаты - ПЗ-90.02
----------------------------	-----------------	------------------	-----------------------



Карта маршрутов прибытия	РОССИЯ, САНКТ-ПЕТЕРБУРГ, МАЛИНОВКА	
	«Петербург-район» 132,0 МГц (рез. 126.0 МГц) вне регламента работы аэродрома «Левашово»	«Бальзам-подход» 128,5 МГц в период регламента работы аэродрома «Левашово»
Н посадочной площадки 113м		Высоты - метры; Расстояния - км; Координаты - ПЗ-90.02



РОССИЯ, САНКТ-ПЕТЕРБУРГ, МАЛИНОВКА

Карта
маршрутов прибытия

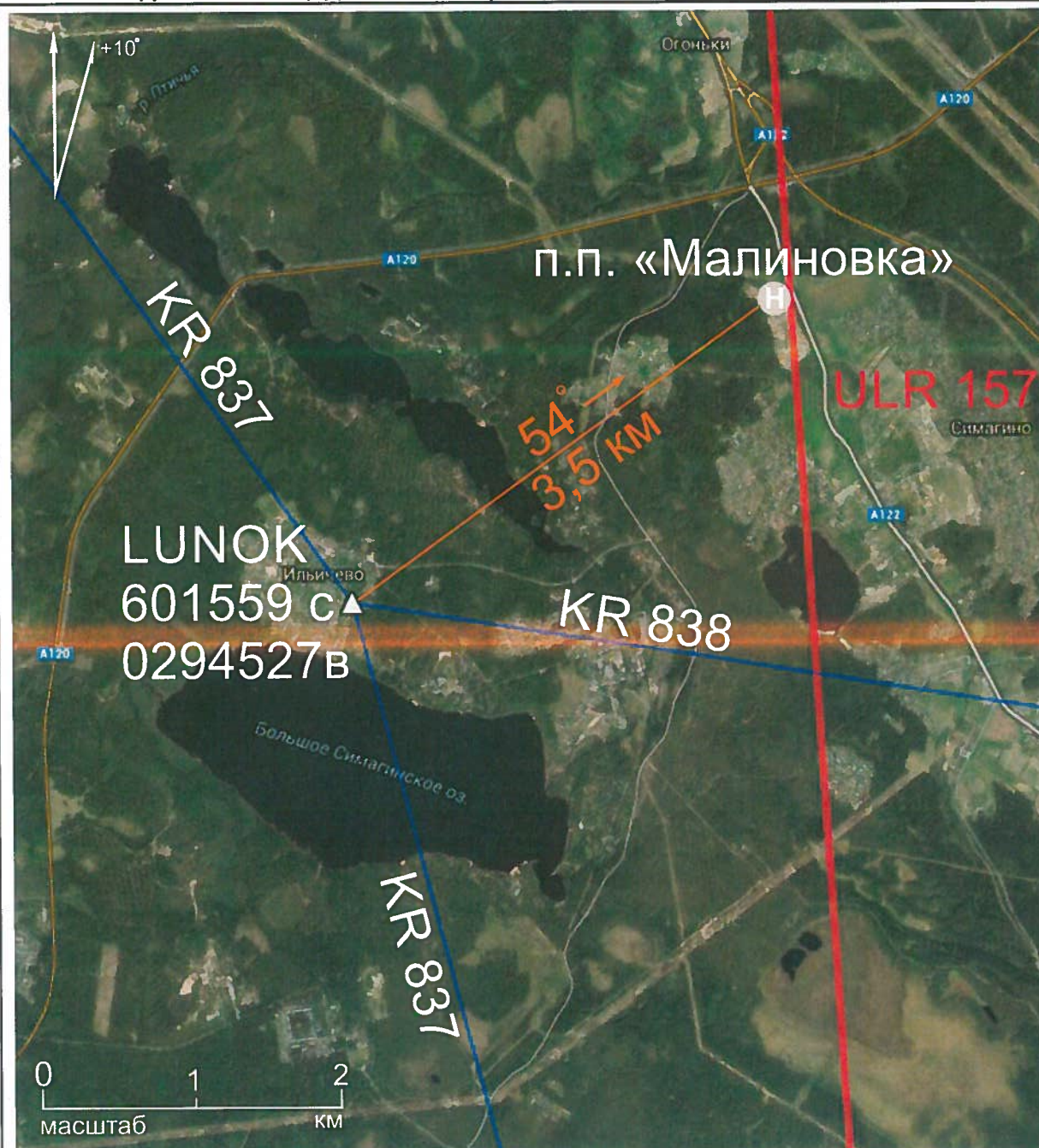
«Петербург-район» 132,0 МГц (рез. 126,0 МГц)

Н посадочной площадки 113м

Высоты - метры;

Расстояния - км;

Координаты - ПЗ-90.02



РОССИЯ, САНКТ-ПЕТЕРБУРГ МАЛИНОВКА

Карта
захода на посадку по ПВП

«Петербург-район» 132.0 (рез. 126.0) МГц

Н посадочной площадки 113 м

Высоты - метры;

Расстояния - км;

Координаты - ПЗ-90.02

Рекомендуемые маршруты
захода на посадку

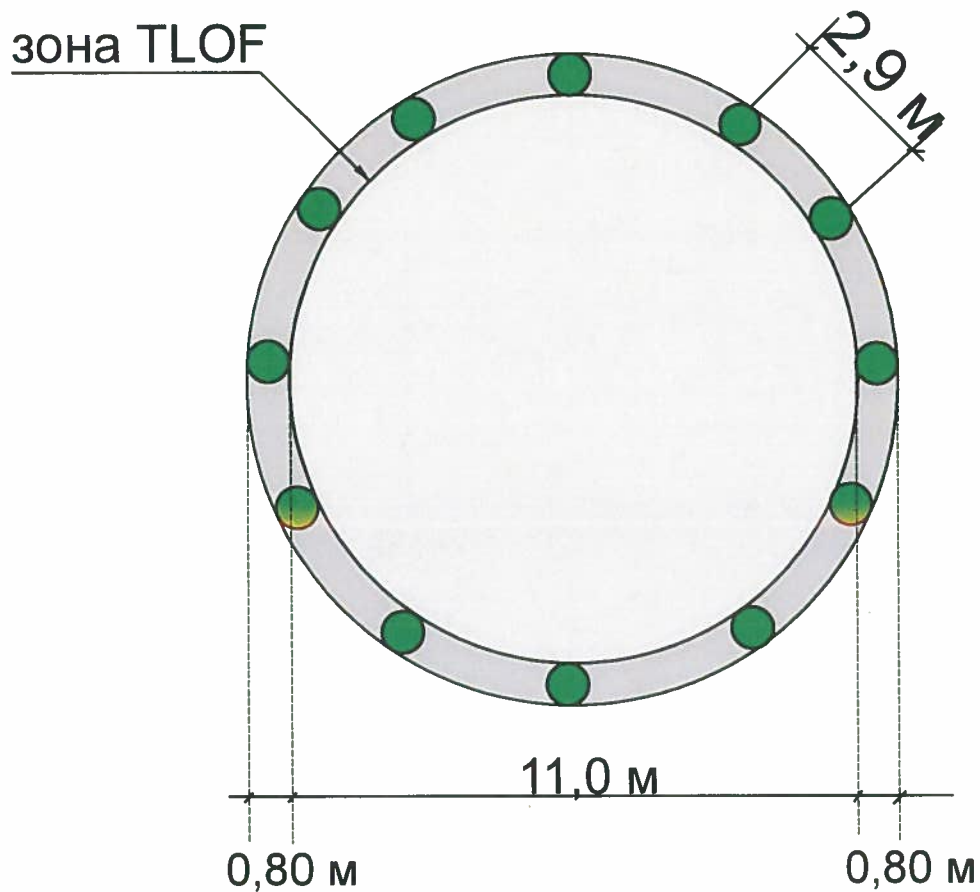
**Схема
концентрации и перелета птиц
в окрестностях посадочной площадки**

**САНКТ-ПЕТЕРБУРГ, РОССИЯ
МАЛИНОВКА**

**Наблюдения за концентрацией
и перелетом птиц в окрестностях посадочной площадки
не производились**

Схема
размещения светосигнального
оборудования

САНКТ-ПЕТЕРБУРГ, РОССИЯ
МАЛИНОВКА



№	Оборудование	кол-во	ТИП	Расположение
1	система управления ССО	1	система управления ССО с использованием радиосвязи HRC-01	служебное помещение
2	ветроуказатель	1	вертодромный с прожекторами и заградительным огнем TWI 10H	
3	светомаяк	1	всенаправленный импульсный маяк FL - 111	служебное здание
4	огонь зоны TLOF	12	Зеленый, с лампой 48 W IL - 254 R TLOF -g-48W	периметр зоны TLOF

**Схема
продольного профиля оси ВПП
посадочной площадки**

**САНКТ-ПЕТЕРБУРГ, РОССИЯ
МАЛИНОВКА**

Высоты - метры; Расстояния - км; Координаты - ПЗ-90.02

**Съемка
продольного профиля оси ВПП
посадочной площадки
не производилась**

**Схема
выполнения маневра для
внеочередного захода на посадку
или ухода на запасной аэродром**

**САНКТ-ПЕТЕРБУРГ, РОССИЯ
МАЛИНОВКА**

Высоты - метры; Расстояния - км; Координаты - ПЗ-90.02

**Схема не разработана
ввиду отсутствия зон ожидания в районе
посадочной площадки**

3.1 СПРАВОЧНАЯ ИНФОРМАЦИЯ

3.1.1. В период регламента работы аэродрома «Левашово»:

- Подача плана полета, при полете в классе воздушного пространства «С», является обязательной.

- Экипаж, выполняющий полет на площадку «Малиновка», за 5 минут до входа в район аэродрома «Левашово» обязан выйти на связь на частоте 128,5 МГц позывной «Бальзам подход» с руководителем полетов (дежурным по приему и выпуску ВС) аэродрома «Левашово» и доложить: высоту полета, время посадки на посадочную площадку «Малиновка» по действующим каналам радиосвязи или телефонной (сотовой связи). Телефон диспетчера по приему и выпуску ВС аэродрома «Левашово» 8 (812) 594-95-19 или через узел связи «СТОЛБЕЦ» 8 (812) 594-93-03.

3.1.2. При вылете с посадочной площадки во время регламента работы аэродрома «Левашово» в обязательном порядке, заблаговременно (за 20-30 минут) до планируемого времени вылета, согласовать с руководителем полетов аэродрома «Левашово» маршрут полета, который может быть скорректирован в зависимости от воздушной обстановки. После взлета установить связь с руководителем полетов аэродрома «Левашово» и далее следовать под его управлением до границы зоны ответственности руководителя полетов аэродрома «Левашово».

3.1.3 В районе аэродрома «Левашово» вне периода регламента работы аэродрома «Левашово» ОВД (управление полетами) осуществляется Санкт-Петербургским МДП на частоте 132,0 (резерв 126,0) МГц позывной «Петербург-район».

3.1.4. Прилет на посадочную площадку «Малиновка» и вылет с нее осуществляется после согласования со старшим авиационным начальником посадочной площадки «Малиновка».

3.1.5. Осуществлять взлет и посадку на посадочную площадку «Малиновка» во время регламента работы аэродрома «Левашово» без согласования со старшим авиационным начальником аэродрома «Левашово» **ЗАПРЕЩЕНО**.

РЕГИСТРАЦИЯ СВЕРОК (ПРОВЕРОК) АНППП

[illegible]

СВИДЕТЕЛЬСТВО

О ГОСУДАРСТВЕННОЙ РЕГИСТРАЦИИ ПРАВА

Управление Федеральной службы государственной регистрации,
кадастра и картографии по Ленинградской области

выдачи:

"26" сентября 2014 года

Основания: • Договор купли-продажи земельного участка с коммуникациями №
14 от 29.08.2014

Лицо (субъекты) права: Воронов Альберт Борисович, дата рождения 17.06.1937, место
рождения: гор.Красноярск, гражданство Российской Федерации, пол: мужской, паспорт
гражданина Российской Федерации: серия 40 03 № 034743, выдан 09.10.2002 37 отделом
полиции Василеостровского района Санкт-Петербурга, код подразделения 782-037; адрес
фактического места жительства: Россия, г.Санкт-Петербург, ул.Гаванская, д.12, корп.2, кв.19

Вид права: Собственность

Объект права: Земельный участок, категория земель: земли сельскохозяйственного
назначения, разрешенное использование: для ведения дачного хозяйства, общая площадь 1 016
кв.м, адрес (местонахождение) объекта: Ленинградская область, Выборгский район, МО
"Симанское сельское поселение", 400 м северо-западнее пос.Симагино, 56-й км
Выборгского шоссе (Парголово-Огоньки), уч.2

Единственный (или условный) номер: 47:01:1706001:2274

Существующие ограничения (обременения) права: не зарегистрировано

В Едином государственном реестре прав на недвижимое имущество и сделок с ним "26"
сентября 2014 года сделана запись регистрации № 47-47-15/069/2014-777

Регистратор

Сафронова О. В.



СВИДЕТЕЛЬСТВО

О государственной регистрации права

Управление Федеральной службы государственной регистрации,
кадастра и картографии по Ленинградской области

Дата выдачи:

"26" сентября 2014 года

Документы-основания: • Договор купли-продажи земельного участка с коммунальщиками №
02/09-14 от 29.08.2014

Субъект (субъекты) права: Воронов Альберт Борисович, дата рождения 17.06.1937, место
рождения: г.ор.Краснодарск, гражданство Российской Федерации, пол: мужской, паспорт
гражданина Российской Федерации: серия 40 03 № 034743, выдан 09.10.2002 37 отделом
милиции Василеостровского района Санкт-Петербурга, код подразделения 782-037, адрес
постоянного места жительства: Россия, г.Санкт-Петербург, ул.Гаванская, д.12, корп.2, кв.19

Вид права: Собственность

Объект права: Земельный участок, категория земель: земли сельскохозяйственного
назначения, разрешенное использование: для ведения дачного хозяйства, общая площадь 1 016
кв. м, адрес (местонахождение) объекта: Ленинградская область, Выборгский район, МО
"Первомайское сельское поселение", 400 м северо-западнее пос.Симатино, 56-й км
Выборгского шоссе (Парголово-Огюмки), уч.2

Кадастровый (или условный) номер: 47:01:1706001:2274

Существующие ограничения (обременения) права: не зарегистрировано
о чем в Едином государственном реестре прав на недвижимое имущество и сделок с ним "26"
сентября 2014 года сделана запись регистрации № 47-47-15/009/2014-777

Регистратор

Сифорова О.



